



ifu



Institut für
Unternehmensführung



10. IFRS-FORUM

– Ausgewählte Themen der handelsrechtlichen
und internationalen Bilanzierung–

Einführung

Prof. Dr. Bernhard Pellens
Lehrstuhl für Internationale
Unternehmensrechnung

© ifu

Prof. Dr. Jürgen Ernstberger
Lehrstuhl für Accounting, insb.
Auditing

Verbreitung der IFRS-Rechnungslegung

IFRS bilden in 27 EU- und in 111 weiteren Ländern die Rechnungslegungsgrundlage



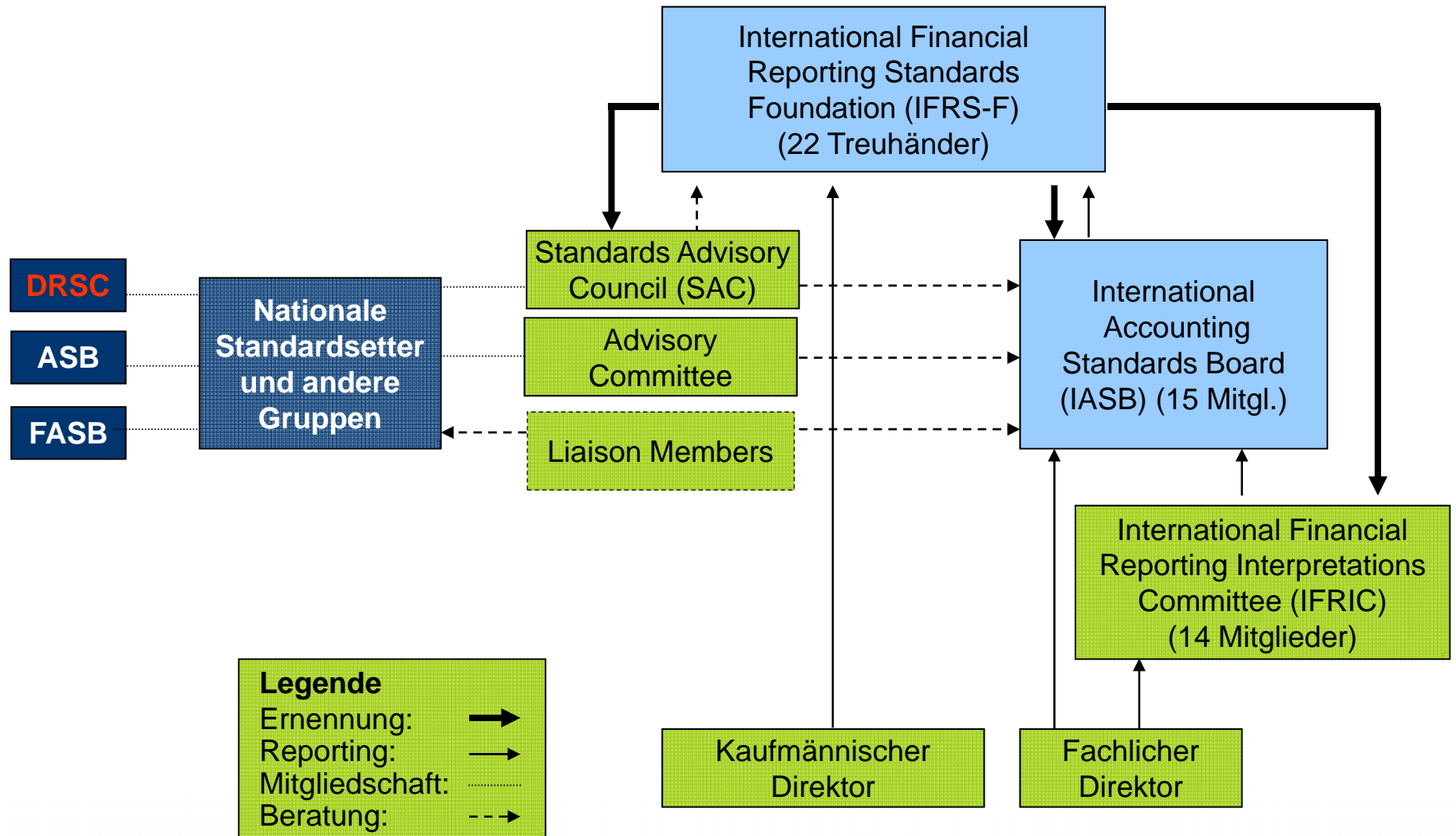
- = verpflichtende oder freiwillige Anwendung
- = Konvergenzbestrebungen oder Pläne zur Übernahme

Quelle: in Anlehnung an IASB-Homepage, 2010

EU-Mitgliedsstaaten, Abu Dhabi, Ägypten, Amerikanisch-Samoa, Anguilla, Antigua und Barbuda, Armenien, Aruba, Aserbaidshan, Australien, Bahamas, Bahrain, Bangladesch, Barbados, Belize, Bermuda, Bolivien, Bosnien-Herzegowina, Botswana, Brasilien, Brunei, Cayman Islands, Chile, China, Costa Rica, Dominikanische Republik, Dubai, Equador, El Salvador, Eritrea, Fidschi, Gambia, Georgien, Ghana, Gibraltar, Grenada, Grönland, Guatemala, Guyana, Haiti, Honduras, HongKong, Irak, Island, Israel, Jamaika, Japan, Jemen, Jordanien, Kambodscha, Kanada, Kasachstan, Katar, Kenia, Kirgisien, Korea, Kroatien, Kuwait, Laos, Lesotho, Libanon, Macao, Madagaskar, Malawi, Malediven, Marokko, Mauritius, Mazedonien, Mongolei, Montenegro, Mosambik, Myanmar, Namibia, Nepal, Neuseeland, Nicaragua, Niederländische Antillen, Norwegen, Oman, Panama, Papua Neuguinea, Paraguay, Peru, Philippinen, Réunion, Russische Föderation, Sambia, Samoa, Schweiz, Serbien, Sierra Leone, Simbabwe, Singapur, Sri Lanka, St. Kitts und Nevis, Südafrika, Surinam, Swasiland, Tadschikistan, Tansania, Trinidad und Tobago, Türkei, Uganda, Ukraine, Uruguay, Vanuatu, Venezuela, Virgin Islands, Weißrussland

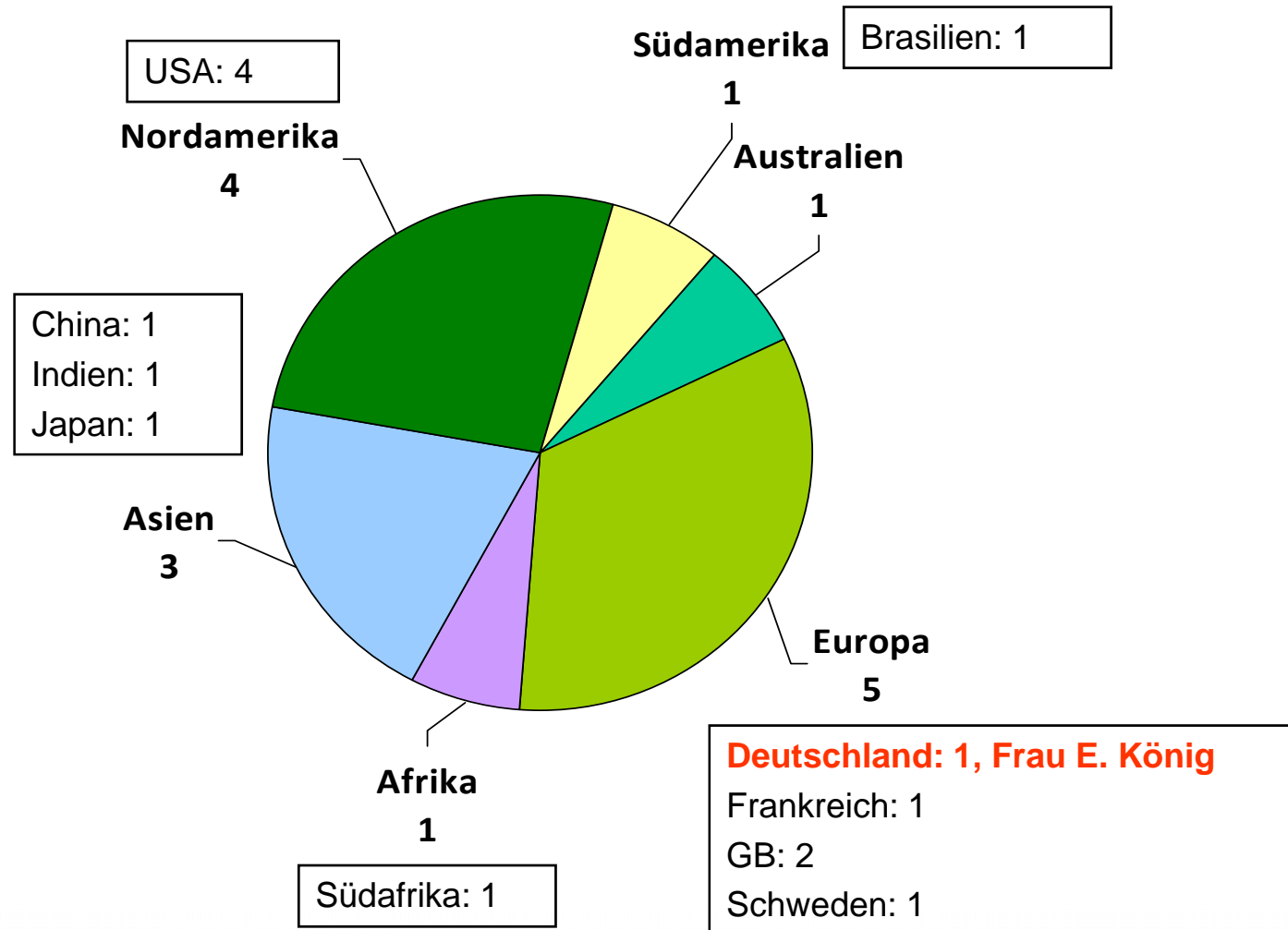
Quelle: www.ias-plus.de

Organisationsstruktur der IFRS Foundation



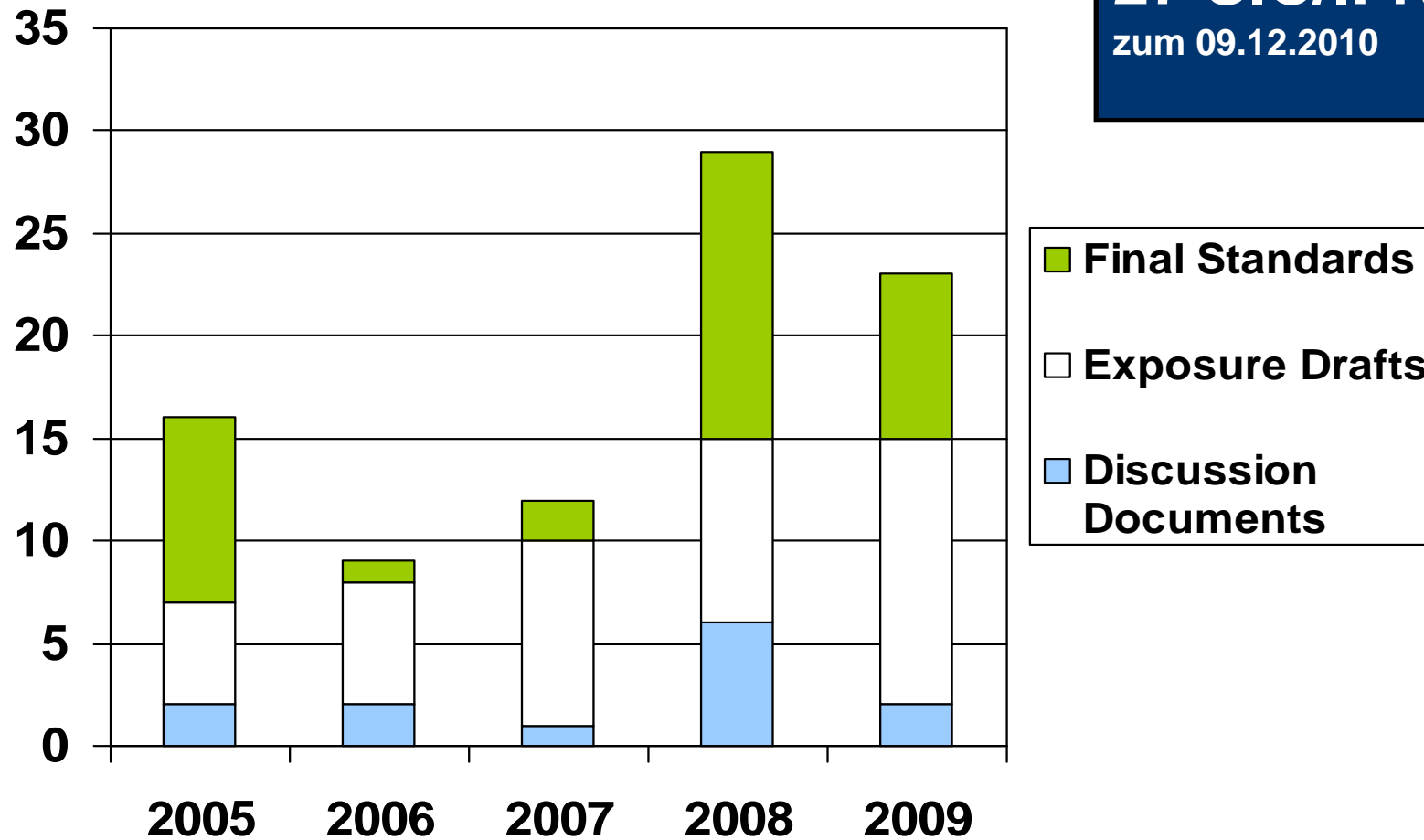
Zusammensetzung des IASB - nach Ländern

2010 (15 Mitglieder)



Neue Verlautbarungen des IASB

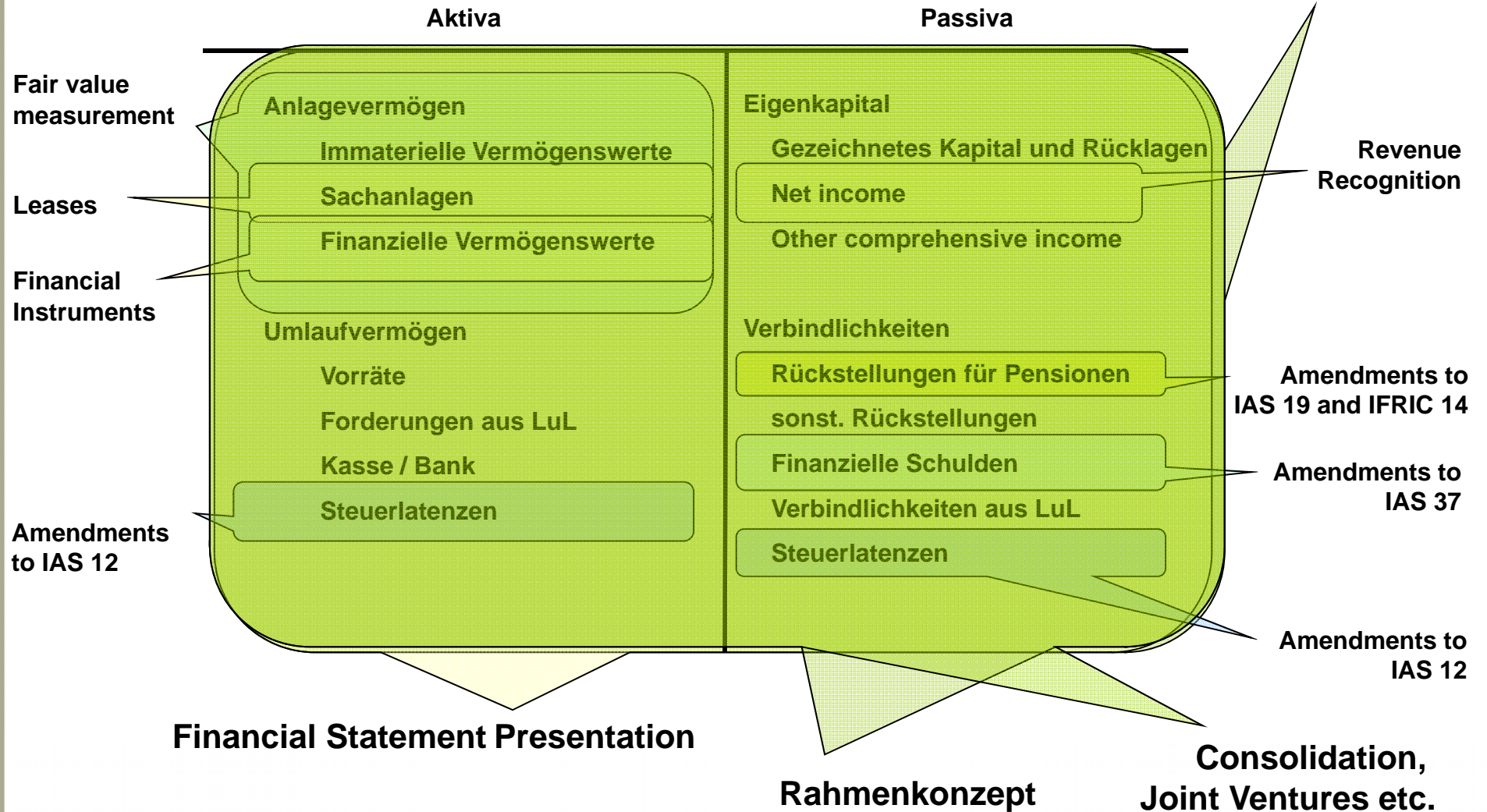
38 IAS/IFRS
27 SIC/IFRIC
zum 09.12.2010




Aktuelle inhaltliche Projekte des IASB



Lage- und Prognosebericht



Agenda

-  **13.00-13.10 Uhr** *Prof. Dr. Bernhard Pellens, Ruhr-Universität Bochum*
Einführung
- 13.10-13.40 Uhr** *WP/StB Dr. Norbert Schwieters, Partner PricewaterhouseCoopers*
Neuerungen bei der Umsatzerfassung
- 13.45-14.15 Uhr** *WP/StB Prof. Dr. Bernd Stibi, Partner KPMG*
Financial Statement Presentation
- 14.15-14.45 Uhr** Pause
- 14.45-15.15 Uhr** *Jens Berger, Director Deloitte*
Financial Instruments – Neuerungen bei der Bilanzierung nach IFRS
- 15.20-15.50 Uhr** *WP/StB Andreas Muzzu, Partner Ernst & Young*
Neuerungen in der Leasingbilanzierung
- 15.50-16.15 Uhr** Pause
- 16.15-17.00 Uhr** *Dr. Elke König, Mitglied IASB*
Aktuelles und künftiges Arbeitsprogramm des IASB
- 17.00-17.30 Uhr** **Diskussion mit der Referentin**