



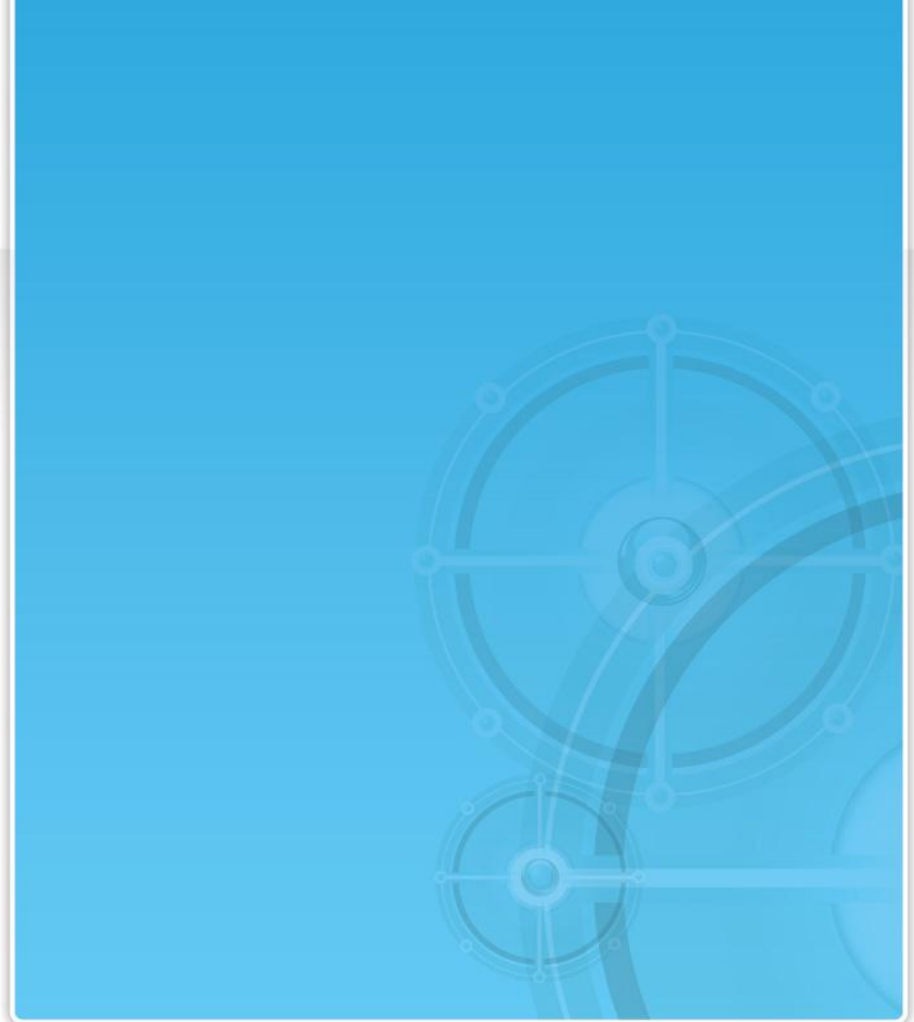
arcplan

Business Intelligence im Gesundheitssektor

Strategie und Nutzen für Krankenhäuser

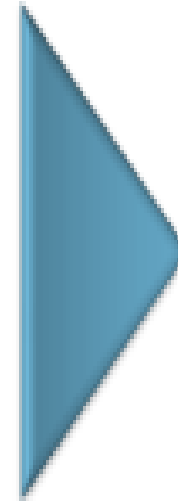
Ekrem Namazci

Key Account Manager
arcplan Information Services GmbH



Allgemeine Branchensicht

- Abgeschwächte Nachfrage und Wachstum
- Steigender Preiswettbewerb
- Produktqualität und Innovationsbedarf
- Komplexität der Wertschöpfungskette
- Höhere rechtliche Anforderungen
- Strengere Richtlinien zur Kreditvergabe



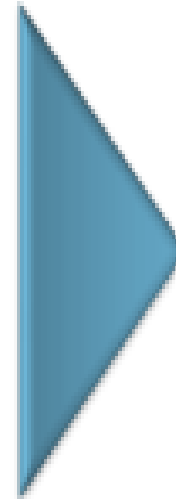
Umsatz

Gewinn

Liquidität

... Kliniken & Krankenhäuser auch!

- Zunehmender Wettbewerbsdruck
- Steigende Ansprüche der Patienten
- Komplexe Abrechnung
- Regulatorische Vorgaben des Gesetzgebers
- Saisonale Schwankungen
- Forderungen der Leistungsbezahler



Auslastung

OP-Planung

Erlös

Extern

- Zunehmender Wettbewerbsdruck zwischen Kliniken
- Trend zu Fusionen und Akquisitionen (Klinikketten)
- Steigende Ansprüche der Patienten (Wellness)
- Komplexe Abrechnung bzw. Erlös-Situation von gesetzlich- versicherten ggü. privatversicherte Patienten
- Regulatorische Vorgaben des dt. und europäischen Gesetzgebers
- Saisonale Schwankungen (Urlaubszeit, Wintersport, Volksfeste, ...)
- Forderungen der Leistungsbezahler (= Krankenkassen)

Intern

- Zahlreiche klinische und operative Systeme mit eigener / proprietärer Datenhaltung (z.B. KIS, RIS, PACS, PIS/EPA, Klinik-Apotheke, Logistik, OP-Planung, OP-Roboter, etc.)
- Komplexe Prozesse von der Einlieferung bis zur Entlassung eines Patienten
- Keine klare IT-Strategie, wenig IT-Ressourcen
- Hoch diversifiziertes Leistungsspektrum
- Hoher Kostendruck
- Mit administrativen Aufgaben überlastetes medizinisches Personal
- Dualität: medizinisches vs. nicht-medizinisches Personal

- **Erlösoptimierung** hat an großer Bedeutung gewonnen
- Leistungsfähige **Analyse-Tools** sollen als Handwerkszeug für Medizincontroller dienen
- Aktiver **Steuerungsbedarf** während der Behandlung und nach der Entlassung des Patienten
- Bedarf an hoch komplexen integrierten **BI- und Prozess-Lösungen**
- **Konkurrenzdenken** zwischen medizinischen und nicht-medizinischem Personal

Bedarf:

„Die richtigen und verlässlichen Daten, schnell und zur rechten Zeit am rechten Ort aufbereiten und anzeigen!“

Lösung:

Business Intelligence!

arcplan Strategie – Entscheidungsunterstützung für alle Benutzergruppen



Guided Analytics

BI Competence Center



Self-Service Analytics

Power User / Controller



Planning,
Budgeting &
Forecasting

Geschäftsplaner

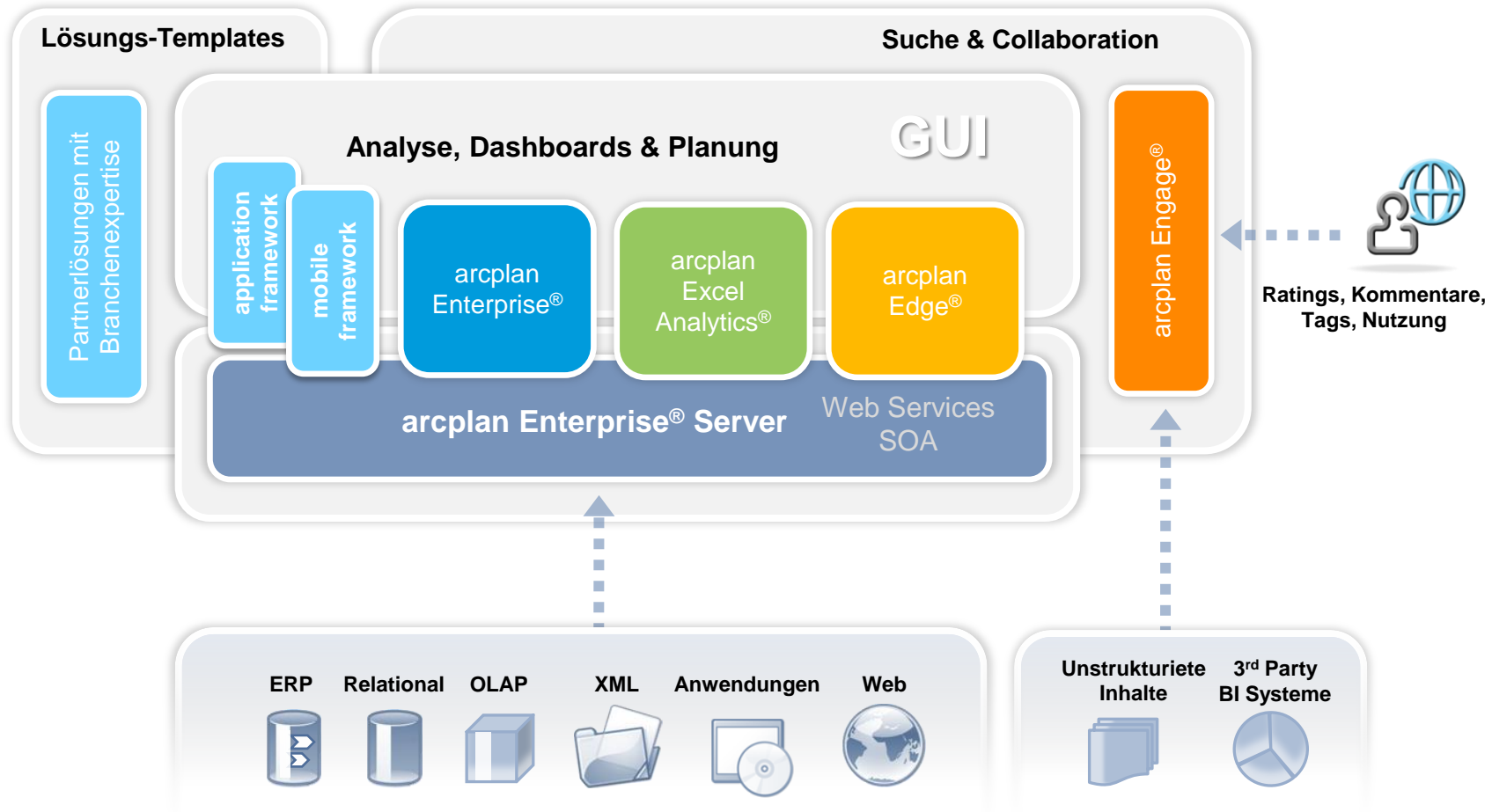


Search &
Collaboration

Informations-
konsument



Eine Integrierte Plattform



- Etablierte BI-Engine für die Anwendungsentwicklung
 - Schnelle Implementierung
 - Höchste Flexibilität
 - Ausgezeichnete Benutzerfreundlichkeit

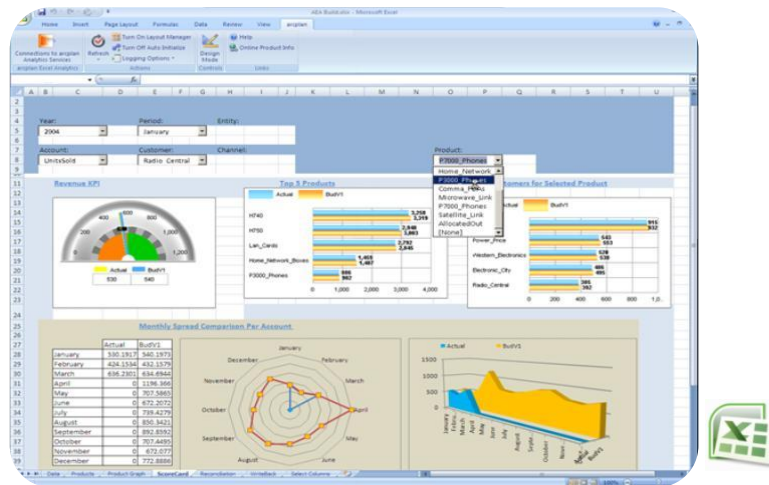


■ Unterscheidungsmerkmale

- Direkter Zugriff auf alle relevanten Datenquellen (SAP, IBM, MSFT...)
- Ideale Ergänzung zu bestehenden BI-Investitionen
- Schneller, kontextbezogener Zugriff auf entscheidungsrelevante Informationen
- Anpassbar an jede geschäftliche Anforderung

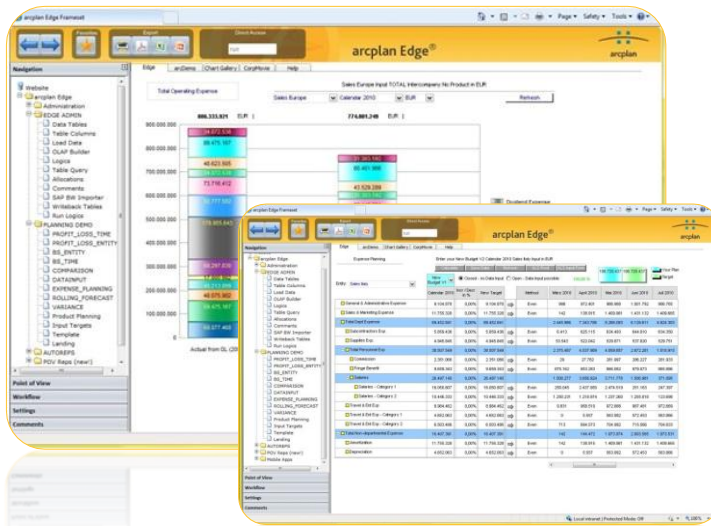


- Ad-Hoc-Funktion direkt verfügbar innerhalb von Excel
 - Hohe Benutzerakzeptanz
 - Geringer Lernaufwand / weniger Schulung
 - Datengenauigkeit



- Unterscheidungsmerkmale
 - Einfaches Ad-Hoc Reporting
 - Schnelles Roll-out bei Einhaltung der Sicherheitsstandards im Unternehmen
 - Skalierbar & verteilt nutzbar
 - Dateneingabe und -interaktion

- Budgetierungs-, Planungs- und Forecasting-Lösung
 - Hohe Akzeptanz im Praxiseinsatz
 - Schnelle Implementierung durch zentrale Vorlagen
 - Web-basiert & zentrales Reporting



■ Unterscheidungsmerkmale

- Anpassbar an jede geschäftliche Anforderung
- Ideale Ergänzung zu bestehenden BI-Investitionen
- Nutzung von herkömmlichen relationalen und OLAP Datenbanken
- Workflow Engine integriert



- Geschäftsanalysen zu jeder Zeit, an jedem Ort
 - Dateninteraktion und Echtzeit-Analyse auf mobilen Endgeräten
 - Spezielles „Mobile Framework“ in Kombination mit dem arcplan Application Designer



- Unterscheidungsmerkmale
 - Schnell erstellbar und geräteunabhängig verfügbar
 - Wiederverwendung bestehender arcplan Anwendungen
 - Keine Programmierung sondern Point-and-Click

arcplan - Zahlen und Fakten



- Führender Anbieter von Lösungen für die Geschäftsdatenanalyse
 - Gegründet 1993 – mehr als 15 Jahre aktive BI Expertise
 - Führende Analyseumgebung für SAP BW, Oracle Essbase und IBM Cognos TM1 (The BI Survey 9, 2010)



- Hauptsitz und Entwicklungszentrum in Langenfeld (NRW) und US-Zentrale in Philadelphia
- Über 2.800 Kunden weltweit
- Partnerschaften in über 30 Ländern auf 5 Kontinenten



■ Präsenz

● Partner

★ Kunden



Entscheidungsfindung in allen Bereichen der Klinik



- **Operatives- und Finanzberichtswesen** – Kostenanalysen ...
- **Dashboards** – Management-Cockpits mit PDF-Ausgabe
- **Scorecards** – Kennzahlenübersichten und Effizienzanalysen
- **Budget & Planung** – Unterstützung zentraler Klinikprozesse

arcplan Referenzen - HealthCare



Das Marienhospital Herne versorgt jährlich mehr als 26.000 Patienten und verfügt über 590 Betten



Die SRH Kliniken GmbH ist ein privater Krankenhausträger. In sieben Krankenhäusern mit über 2900 Betten bieten die SRH Kliniken Ihren Patienten „Die ganze Gesundheit“.



East Orange, a northern New Jersey community hospital, searched a solution for their budgeting, planning, and forecasting, and chose to work with arcplan edge.



The largest private operator of health care facilities in the USA, operating facilities worldwide



führender Anbieter von Medizintechnikprodukten für die Orthopädie



TrustX Management AG ist ein Joint Venture der Ärztekasse und der BlueCare in der Schweiz



Drittgrößtes Pharmaunternehmen weltweit im Bereich der Biotechnologie



At "Helse Sør" (Southern Norway Regional Health Authority), 26,000 employees contribute to an annual turnover close to 13 billion Norwegian Kroner.



Business Intelligence im Gesundheitssektor

Beispiel aus der Praxis

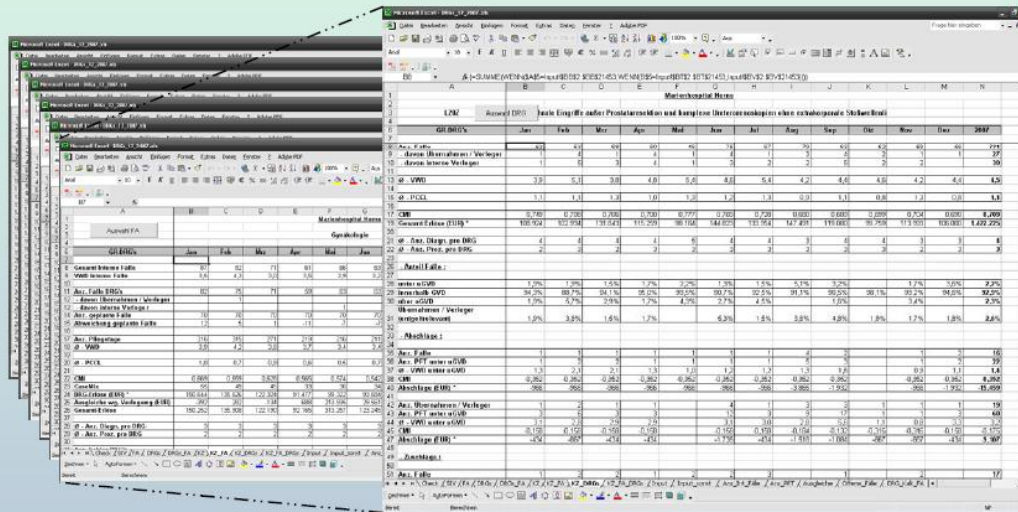
Vorgehensweise eines prototypischen Projektes

1. **Datenanalyse**
 - Analyse der Systeme im Krankenhaus
 - Analyse der Daten in den Systemen
2. Vereinheitlichung (**Transformation**) der Daten
3. Entwurf des **Multidimensionalen Datenmodells**
 - Top-Down vs. Bottom-up
4. Befüllung der **Datenwürfel** (Cubes)
5. Entwurf und Implementierung der **Reports**



Bereitgestelltes Material

- DRG-Bericht und Excel-Berichte



		Monatsumme												
		Jan	Feb	Mär	Apr	Mai	Juni	Juli	Aug	Sept	Ok	Nov	Dez	Jahr
1	1. DRG
2	2. DRG
3	3. DRG
4	4. DRG
5	5. DRG
6	6. DRG
7	7. DRG
8	8. DRG
9	9. DRG
10	10. DRG
11	11. DRG
12	12. DRG
13	13. DRG
14	14. DRG
15	15. DRG
16	16. DRG
17	17. DRG
18	18. DRG
19	19. DRG
20	20. DRG
21	21. DRG
22	22. DRG
23	23. DRG
24	24. DRG
25	25. DRG
26	26. DRG
27	27. DRG
28	28. DRG
29	29. DRG
30	30. DRG
31	31. DRG
32	32. DRG
33	33. DRG
34	34. DRG
35	35. DRG
36	36. DRG
37	37. DRG
38	38. DRG
39	39. DRG
40	40. DRG
41	41. DRG
42	42. DRG
43	43. DRG
44	44. DRG
45	45. DRG
46	46. DRG
47	47. DRG
48	48. DRG
49	49. DRG
50	50. DRG

15.05.2009



Ruhr Universität Bochum



Datenanalyse

Siemens Clinicom

Patienten	Geburtsdat	Alter	Altersgrup
Episode	Ab_Datum	PCCL	DBG
Episode	Abteilung	uGVD	Bew_Rel
100 4	18.01.1925		
100 5	18.01.1925		
119 3	28.08.1919		
119 4	28.08.1919		
122 11	04.10.1985		
...	...		

Data Warehouse



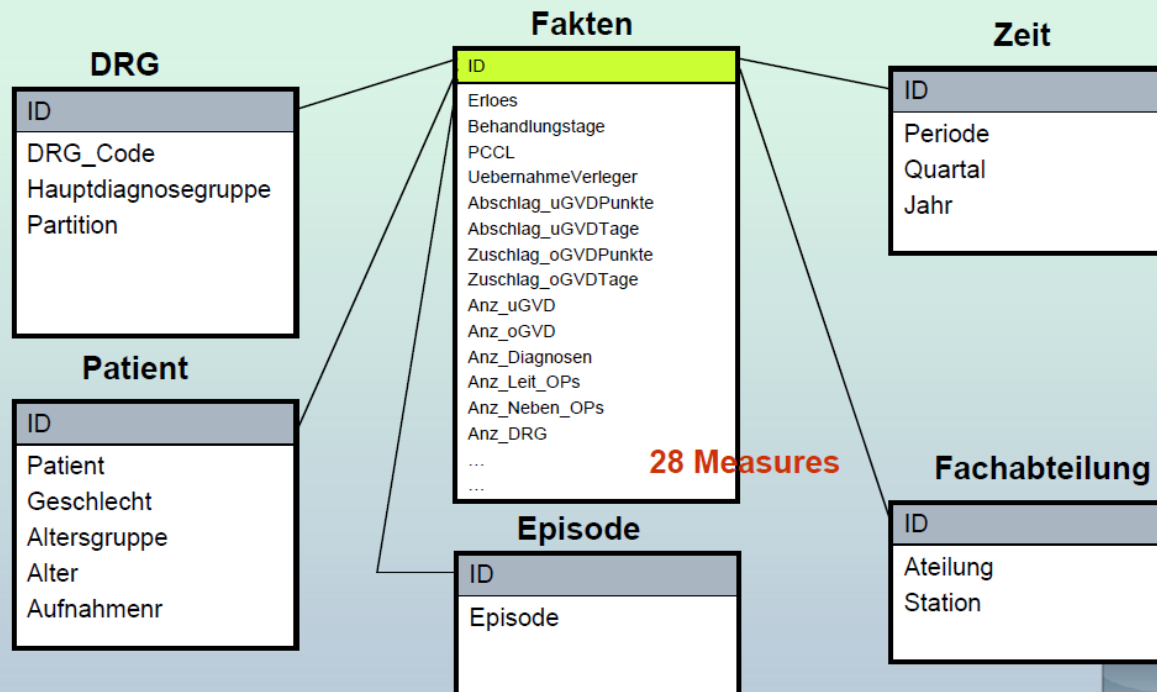
Transformierte Daten



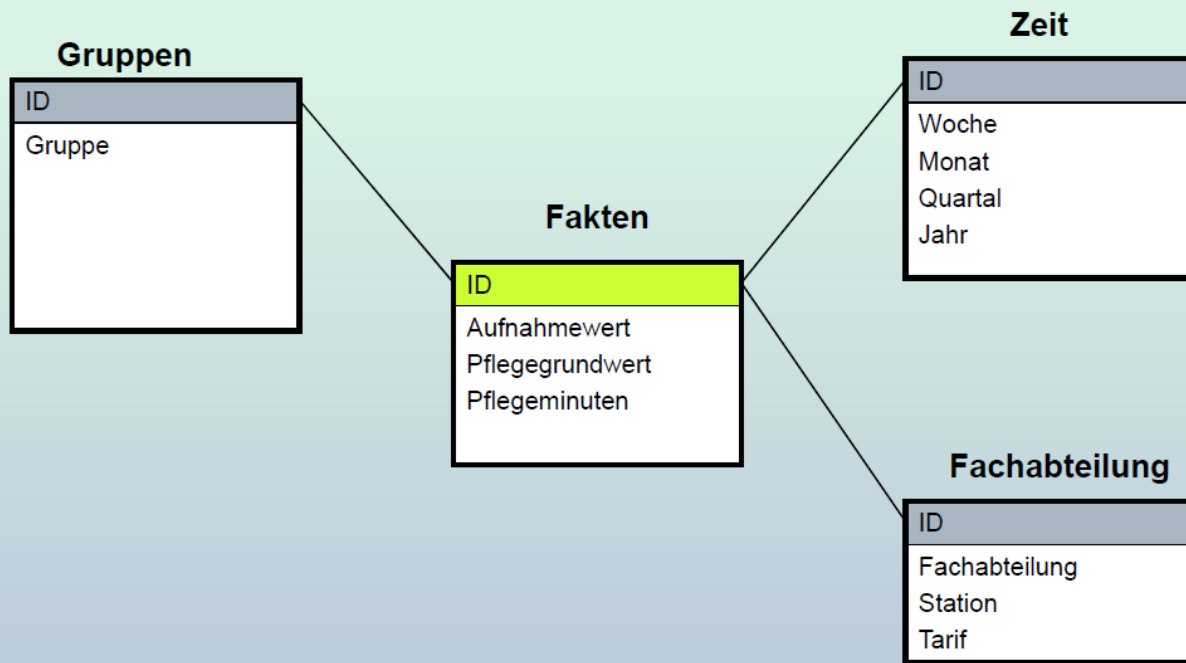
15.05.2009

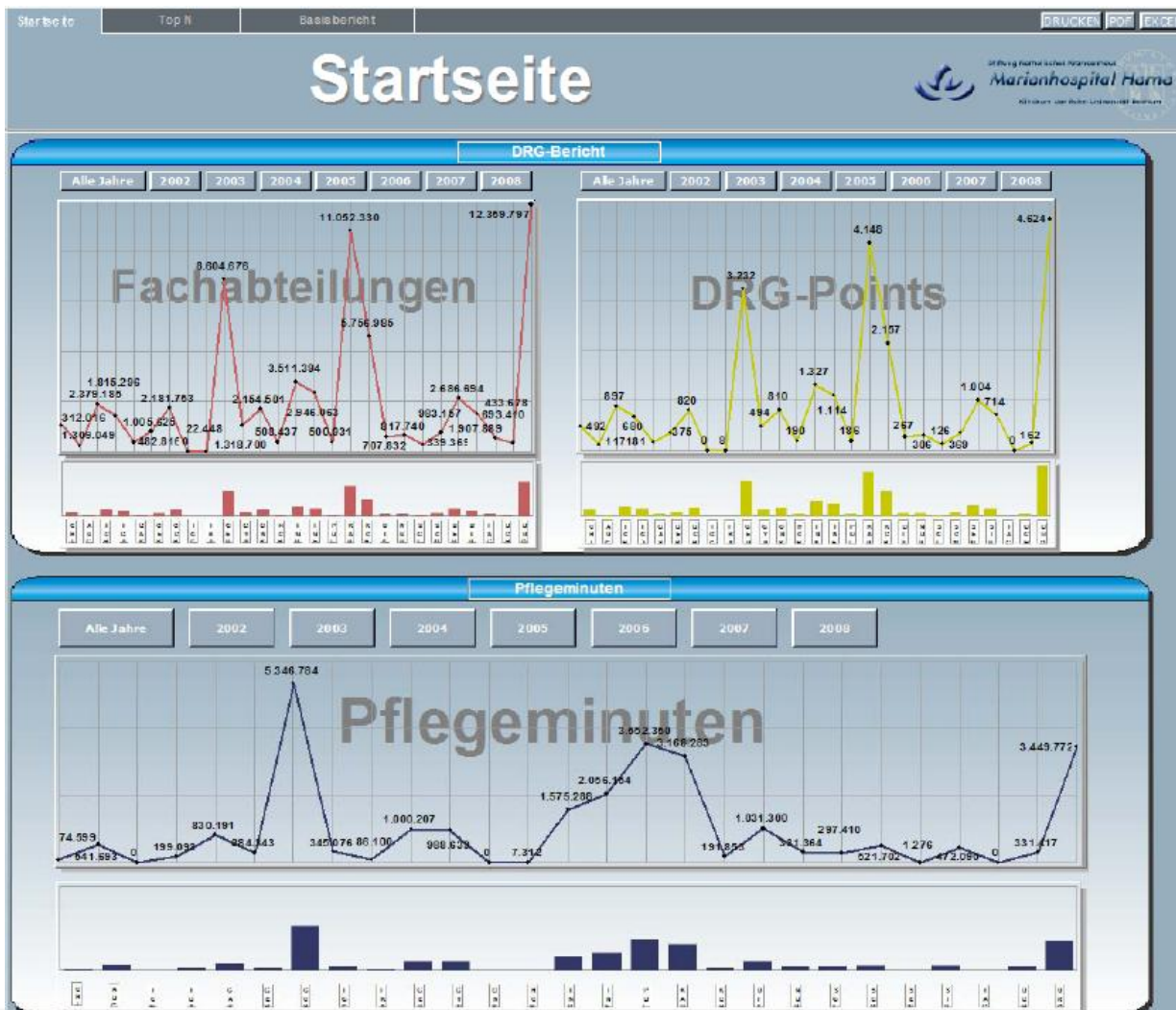


Cube „DRG“



Cube „Pflegeteile“





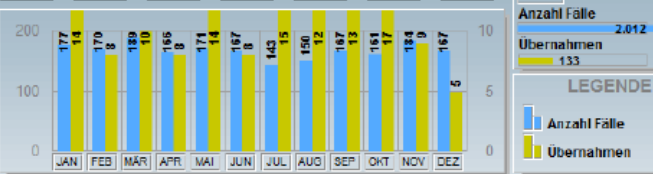
Startseite DRUCKEN PDF EXCEL

Analyse nach Fachabteilung

Stiftung Katholisches Krankenhaus
Marienhospital Herne
Klinikum der Ruhr-Universität Bochum

DRG

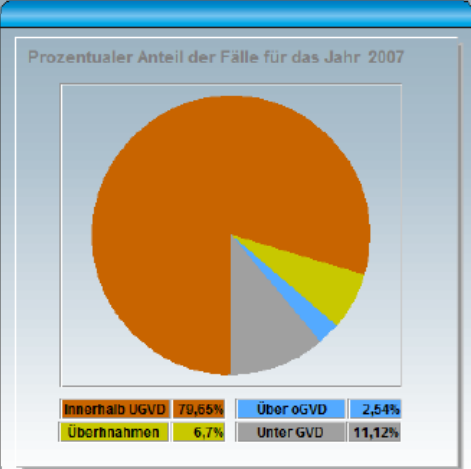
2002 2003 2004 2005 2006 2007 2008



2007 GESAMMT
Anzahl Fälle: 2.012
Übernahmen: 133

2007 GESAMMT
Ø - VWD: 58
Ø - PCCL: 12

	JAN	FEB	MÄR	APR	MAI	JUN	JUL	AUG	SEP	OKT	NOV	DEZ	2007
CaseMix	166,24	149,92	191,50	150,20	206,31	151,31	189,83	165,37	210,30	225,01	159,78	144,67	2.456,79
CMI	1,06	0,88	0,96	0,96	1,38	0,91	1,31	1,10	1,26	1,40	0,87	0,87	12,94
Erlös in €	487.616	387.793	489.231	422.533	626.977	402.994	498.634	438.702	659.116	836.911	422.605	427.018	5.796.005
Ausgleich wg. Verteilung in €	12	0	0	0	-342	20	2	-43	-575	-20	-41	-0	-575
Gesamterlöse in €	499.628	387.793	489.231	422.533	626.635	402.974	498.636	438.659	658.541	836.891	422.564	427.018	5.795.430
Ø - Anz. Diag.	1,06	1,01	1,00	1,00	1,00	1,00	1,00	1,01	1,00	1,02	1,00	1,00	1,00
Ø - Anz. Proz.	2,72	2,60	2,85	2,68	3,37	2,47	3,45	3,21	3,51	3,42	3,04	2,89	3,08



Baserate

Abschlüge

	JAN	FEB	MAR	APR	MAI	JUN	JUL	AUG	SEP	OKT	NOV	DEZ	2007
Anz. Fälle	16	14	14	15	17	25	16	17	23	22	25	26	229
Anz. PFT unter oGVD	18	19	18	21	37	36	23	19	43	28	38	22	320
Ø - VWD unter oGVD	1,13	1,36	1,29	1,37	2,18	1,44	1,30	1,12	1,83	1,27	1,59	1,16	1,40
CMI	0,33	0,41	0,41	0,42	0,95	0,58	1,12	0,34	1,00	0,46	0,41	0,32	0,73
Abschlüge in €	392	1.121	1.112	1.198	2.621	1.990	3.074	921	2.745	1.222	1.120	382	19.498
Anz. Übernahmen	0	0	1	0	1	2	1	1	1	2	0	0	8
Anz. PFT unter oGVD	0	0	-1	0	-14	-10	-13	-1	-11	-5	0	0	-55
Ø - VWD unter oGVD	0,00	0,00	1,00	0,00	14,00	5,00	13,00	1,00	11,00	2,50	0,00	0,00	11,111111111111111
CMI	0,00	0,00	0,00	0,00	0,00	0,00	0,00	0,00	0,00	0,00	0,00	0,00	0
Abschlüge in €	0	0	0	0	0	0	0	0	0	0	0	0	0


Zuschläge

	JAN	FEB	MAR	APR	MAI	JUN	JUL	AUG	SEP	OKT	NOV	DEZ	2007
Anz. Fälle	3	5	6	4	3	2	4	3	5	7	6	4	50
Anz. PFT über oGVD	9	38	66	6	37	5	71	33	113	129	34	11	550
Ø - VWD über oGVD	3,00	7,20	11,00	1,50	12,33	2,50	17,75	11,00	22,60	18,43	5,60	2,75	10,70
CMI	0,20	0,71	1,65	0,11	2,85	0,48	4,41	3,39	5,18	4,81	0,54	0,20	24
Zuschläge in €	837	1.935	2.833	395	7.858	126	12.105	9.311	14.310	13.208	1.453	615	68.871



Startseite
DRUCKEN PDF EXCEL

Analyse nach DRGs



DRG

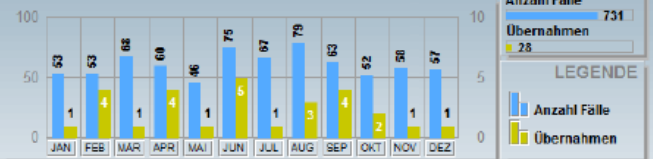
2007 GESAMMT

Anzahl Fälle 731

Übernahmen 28

LEGENDE

- Anzahl Fälle
- Übernahmen



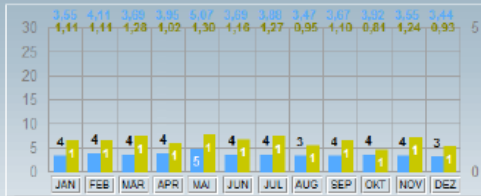
2007 GESAMMT

Ø - VWD 46

Ø - PCCL 13

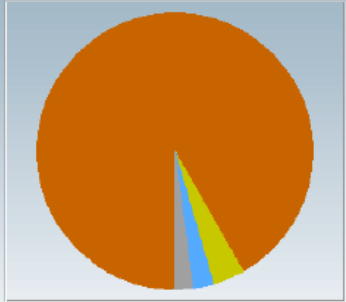
LEGENDE

- Ø - VWD
- Ø - PCCL



	JAN	FEB	MÄR	APR	MAI	JUN	JUL	AUG	SEP	OKT	NOV	DEZ	2007
CaseMix	33,97	37,29	40,05	41,90	35,76	32,48	40,20	33,73	43,38	26,53	44,14	35,87	31,57
CM	0,76	0,71	0,71	0,70	0,78	0,70	0,73	0,68	0,69	0,70	0,71	0,70	0,45
Erlös	97.990	99.484	122.432	114.292	84.372	136.834	129.452	142.547	115.007	96.414	109.149	117.825	1.209.925
Ø - Anz. Diag.	1,00	1,04	1,03	1,02	1,02	1,00	1,03	1,00	1,02	1,00	1,02	1,00	1,01
Ø - Anz. Proz.	2,13	2,28	2,26	2,29	2,26	2,47	2,01	2,19	2,17	2,17	2,17	1,84	2,25

Peozentualer Anteil der DRG-Fälle **2007**



Innerhalb uGVD 91,75%
über oGVD 2,39%
Übernahmen 3,78%
Unter uGVD 2,08%

Baserate

Abschläge

	JAN	FEB	MÄR	APR	MAI	JUN	JUL	AUG	SEP	OKT	NOV	DEZ	2007
Anz. Fälle	1	1	1	1	1	2	1	4	2	0	1	1	16
Anz. PFT unter uGVD	1	1	1	1	1	2	1	4	2	0	1	1	16
Ø - VWD unter uGVD	1,00	1,00	1,00	1,00	1,00	1,00	1,00	1,00	0,50	0,00	1,00	1,00	1,00
CM	-0,35	-0,35	-0,35	-0,35	-0,35	-0,35	-0,35	-0,35	-0,18	0,00	0,35	-0,35	-3,70
Abschläge in €	-369	-369	-369	-369	-369	-369	-369	-369	-483	0	-369	-369	-10.345
Anz. Übernahmen	0	0	0	0	0	0	0	0	0	0	0	0	0
Anz. PFT unter uGVD	0	0	0	0	0	0	0	0	0	0	0	0	0
Ø - VWD unter uGVD	0,00	0,00	0,00	0,00	0,00	0,00	0,00	0,00	0,00	0,00	0,00	0,00	0,00
CM	0,00	0,00	0,00	0,00	0,00	0,00	0,00	0,00	0,00	0,00	0,00	0,00	0
Abschläge in €	0	0	0	0	0	0	0	0	0	0	0	0	0

Zuschläge

	JAN	FEB	MÄR	APR	MAI	JUN	JUL	AUG	SEP	OKT	NOV	DEZ	2007
Anz. Fälle	1	2	2	1	2	2	3	0	1	0	2	0	20
Anz. PFT über oGVD	1	12	9	3	55	15	31	0	1	0	9	0	154
Ø - VWD über oGVD	1,09	1,00	4,89	3,00	21,90	6,50	19,33	0,00	1,80	0,00	4,50	0,00	7,85
CM	0,87	0,27	0,39	0,20	1,84	0,44	0,69	0,00	0,87	0,00	0,39	0,00	4
Zuschläge in €	124	754	1011	552	6.057	1.125	1.500	0	124	0	378	0	11.463

Business Intelligence im Gesundheitssektor

19. Januar 2011 24

Startseite

DRUCKEN PDF EXCEL

Analyse der Pflegeminuten



Eingabe einer Aufnahmeummer:

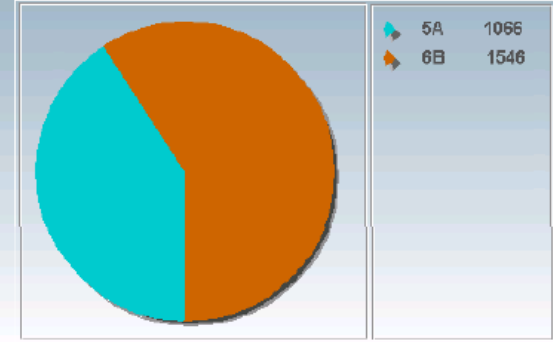
03003975

AUSWERTEN

Grafische Darstellung nach:

Stationen Gruppen

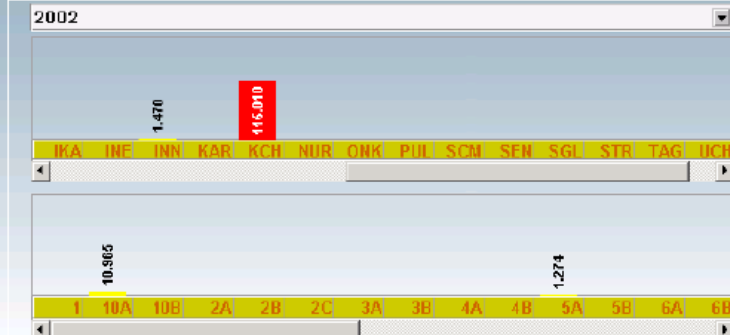
Episode	Datum	Abt.	Stat.	Beschreibung	Grup.	AW	PGW	MW
7174 3	09.03.2003	INN	6B	A1/S1	11	0	30	52
7174 3	10.03.2003	INN	6B	A1/S1	11	0	30	52
7174 3	11.03.2003	INN	6B	A1/S1	11	0	30	52
7174 3	12.03.2003	INN	6B	A1/S1	11	0	30	52
7174 3	13.03.2003	INN	6B	A1/S1	11	0	30	52
7174 3	14.03.2003	INN	6B	A1/S1	11	0	30	52
7174 3	15.03.2003	INN	6B	A1/S1	11	0	30	52
7174 3	16.03.2003	INN	6B	A1/S1	11	0	30	52
7174 3	17.03.2003	INN	6B	A1/S1	11	0	30	52
7174 3	18.03.2003	INN	6B	A1/S1	11	0	30	52
7174 3	19.03.2003	INN	6B	A1/S1	11	0	30	52
7174 3	20.03.2003	KAR	5A	A1/S1	11	0	30	52
Zusammensetzung der Pflegeminuten:						70	930	1.612
Summe:								2.612



Pfl.min in Fachbereichen und Stationen unter Betrachtung von Zeiträumen

Alle Jahre	Aufn.Wert	Pflege.G.Wert	Minutenwert	Summe
Alle Fachabteilungen	6.773.589	24.267.810	104.512.798	135.551.193
AUG	93.730	75.600	160.910	330.240
CHI	232.510	1.014.981	5.364.163	6.611.654
DIA	200	31.530	307.623	419.433
GAS	127.950	507.561	1.999.926	2.195.237
GCH	174.905	702.376	3.291.153	4.248.434
GEB	149.565	314.214	720.153	1.183.932
GER	446.320	4.063.000	19.696.215	24.196.335
GYN	318.995	669.892	1.618.432	2.606.319
HCH	91.560	130.569	327.095	550.024
ICH	18.775	426.612	3.236.936	3.681.923
IGA	247.155	764.047	2.260.050	3.200.052
IGC	210	870	2.956	3.636
IKA	4.200	19.290	50.426	73.916

Grafische Darstellung der Pflegeminuten nach Fachabteilungen und Stationen



TOP N Analyse

Fachabteilung

Bitte geben Sie die Anzahl der gewünschten TOP N Elemente ein:

TOP

10

Auswertung beginnen

Erlös		DRG-Points		PCCL		Übernahme Verleger	
1 Gefäßzentrum	62.664.747	1 Allgemeine	23.788	1 Urologie	34.152	1 Geriatrie	1.267
2 Neuro-Urologie	56.376.788	2 Augenheilkunde	21.273	2 Geriatrie	28.266	2 Kardiologie	1.094
3 Senologie	38.244.968	3 Bauchzentrum	14.418	3 Kardiologie	28.154	3 Kinderchirurgie	768
4 Nephrologie	29.334.029	4 Bauchzentrum	11.086	4 Innere Medizin	21.301	4 Urologie	763
5 Bauchzentrum	25.215.000	5 Gastroenterologie	9.528	5 Hämatol. und	13.389	5 Innere Medizin	191
6 Urologie	14.898.602	6 Geburtshilfe	5.725	6 Kinderchirurgie	10.902	6 Strahlenheilkunde	173
7 Strahlenheilkunde	14.238.652	7 Gefäßchirurgie	5.405	7 Allgemeine	5.549	7 Innere Medizin -	171
8 Hämatol. und	11.106.078	8 Gefäßzentrum	4.213	8 Gefäßchirurgie	5.234	8 Hämatol. und	140
9 Bauchzentrum	8.913.367	9 Gefäßzentrum	3.390	9 Bauchzentrum	5.158	9 Neuro-Urologie	86
10 Innere Medizin -	8.753.716	10 Geriatrie	3.261	10 Strahlenheilkunde	5.029	10 Gefäßchirurgie	49

Behandlungstage		Anzahl Über GVD		Anzahl Unter GVD		Anzahl Fälle	
1 Geriatrie	150.054	1 Urologie	1.694	1 Urologie	3.041	1 Urologie	22.442
2 Urologie	121.895	2 Innere Medizin	1.385	2 Innere Medizin	2.503	2 Kardiologie	15.282
3 Kardiologie	118.684	3 Senologie	1.105	3 Senologie	1.647	3 Innere Medizin	10.805
4 Innere Medizin	81.779	4 Kardiologie	505	4 Kardiologie	1.477	4 Kinderchirurgie	9.806
5 Kinderchirurgie	54.958	5 Kinderchirurgie	253	5 Kinderchirurgie	1.353	5 Geriatrie	7.763
6 Hämatol. und	47.103	6 Gynäkologie	253	6 Gynäkologie	1.225	6 Gynäkologie	4.977
7 Allgemeine	34.706	7 Augenheilkunde	250	7 Augenheilkunde	714	7 Hämatol. und	4.673
8 Nephrologie	25.656	8 Allgemeine	231	8 Allgemeine	469	8 Senologie	4.077
9 Gefäßchirurgie	24.147	9 Hämatol. und	231	9 Hämatol. und	453	9 Allgemeine	3.912
10 Gynäkologie	23.947	10 Gefäßchirurgie	169	10 Gefäßchirurgie	438	10 Bauchzentrum	2.586

Basisbericht



2002 2003 2004 2005 2006 2007 2008
 1. Quartal 2. Quartal 3. Quartal 4. Quartal

FAKTEN incl. VERLEGERÜBERNAHMEN

ANZ. FÄLLE	LEIT-OPs	DRG-PUNKTE	FÄLLE uGVD	FÄLLE oGVD
PFLEGETAGE	NEBEN-OPs	PCCL	uGVD-TAGE	oGVD-TAGE
DIAGNOSEN	GESAMT-OPs	DRG-ERLÖS	uGVD-PUNKTE	oGVD-PUNKTE

FAKTEN VERLGERÜBERNAHMEN

ANZ FÄLLE	DRG-PUNKTE	FÄLLE uGVD	FÄLLE oGVD	
PFLEGETAGE	PCCL	uGVD-TAGE	oGVD-TAGE	
DIAGNOSEN	DRG-ERLÖS	uGVD-PUNKTE	oGVD-PUNKTE	GESAMT-OPs

DIMENSIONEN

DRG
EPISODEN
FACHABTEILUNG
PATIENT

Urologie ▾

	Jun 2006	Jul 2006	Aug 2006	Sep 2006	Okt 2006	Nov 2006	Dez 2006	Jan 2007
10A	0	2	1	0	0	1	0	2
10B	0	0	0	0	0	0	1	0
4A	0	0	0	0	0	0	0	0
8	79	105	103	111	109	109	85	92
8A	117	128	115	115	122	130	134	132
8B	114	120	96	94	121	113	122	110
9B	0	0	0	0	0	0	0	0
BGLP	0	0	0	0	0	0	0	0
INT1	1	2	1	1	2	2	1	0
UR-D	1	1	0	0	0	0	0	1

Bitte beachten Sie bei der Eingabe, dass die obere Grenze mindestens so groß sein muss wie die untere.

Sind die Werte gleich groß, werden die exakten Werte markiert. Bei unterschiedlichen Grenzwerten werden die Werte über, unter und im Grenzbereich farblich markiert.

Bitte eingeben >>

Obere Grenze	100
Untere Grenze	10
MARKIEREN	

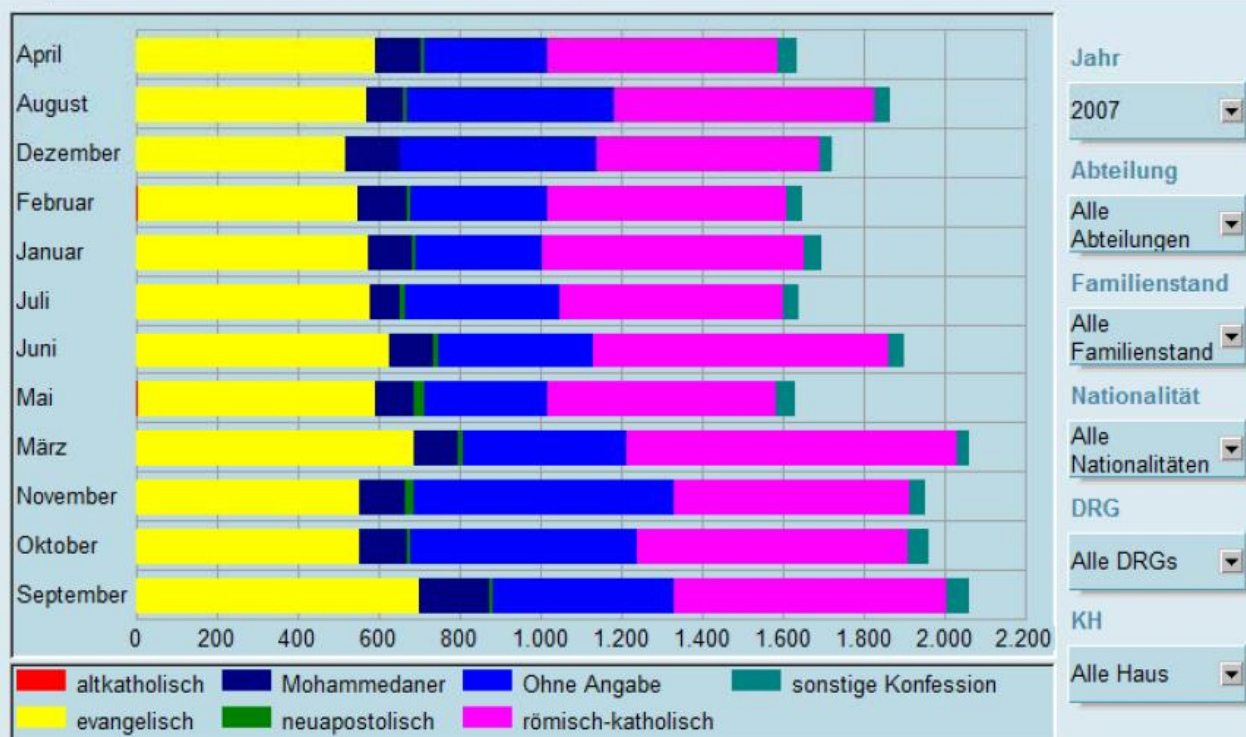


Patientenanalyse nach Konfession

Details an/aus

Bitte mit Shift-Taste beliebig viele Werte auswählen

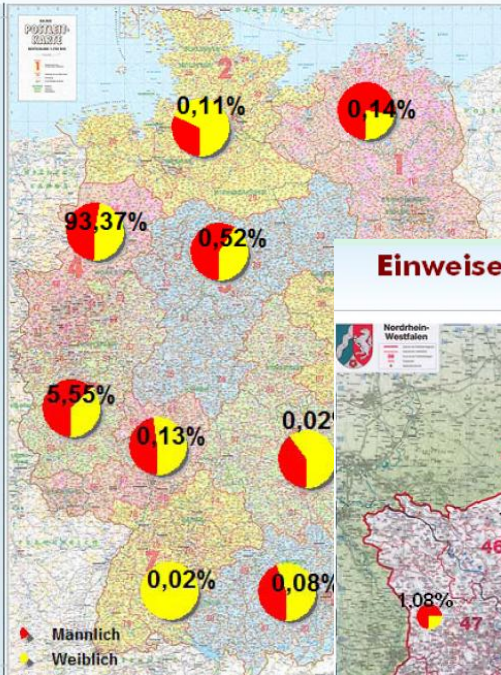
altkatholisch
 evangelisch
 Mohammedaner
 neuapostolisch
 Ohne Angabe
 römisch-katholisch
 sonstige Konfession



Einweiser Geographische Übersicht - Deutschland

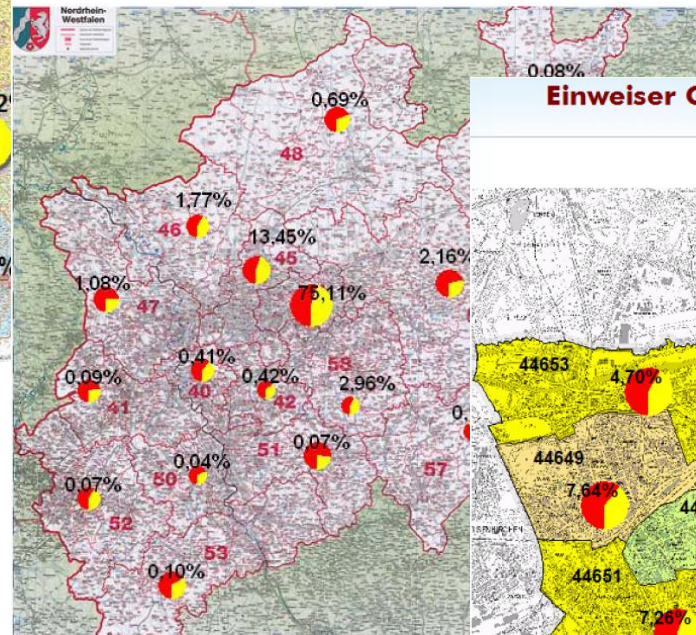
Betrachtungsperiode 2007

	M	W	
0	3	4	0.03%
1	24	7	0.14%
2	8	17	0.11%
3	68	46	0.52%
4	10.829	9.489	93.37%
5	761	447	5.55%
6	14	15	0.13%
7		5	0.02%
8	8	10	0.08%
9	2	3	0.02%
Summe	21.760		

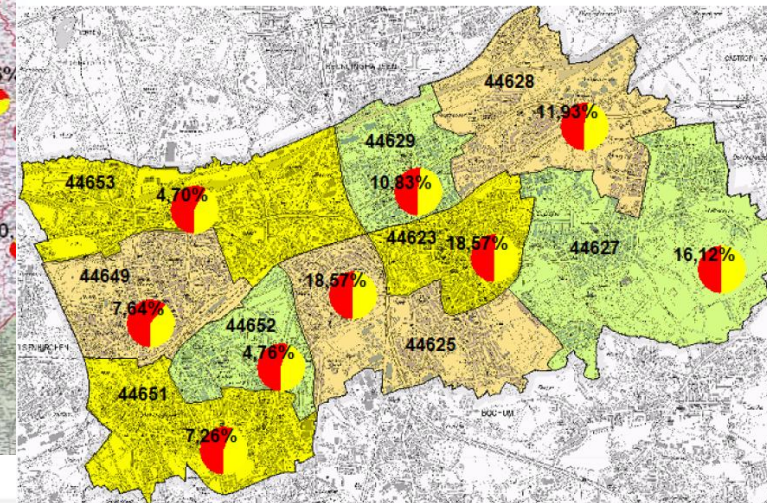


Quelle: <http://www.geosmile.de>

Einweiser Geographische Übersicht - NRW



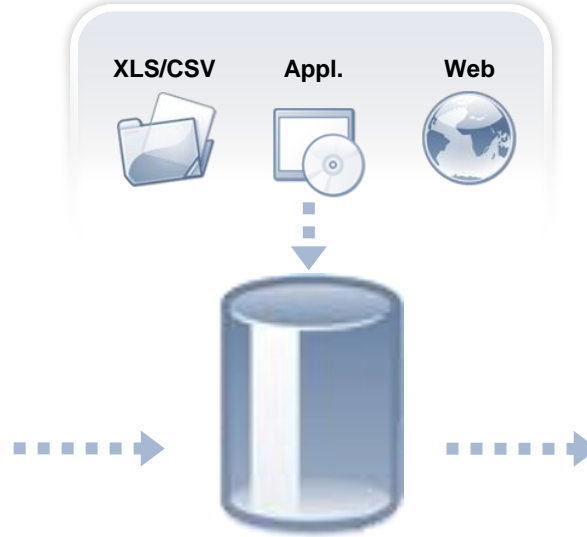
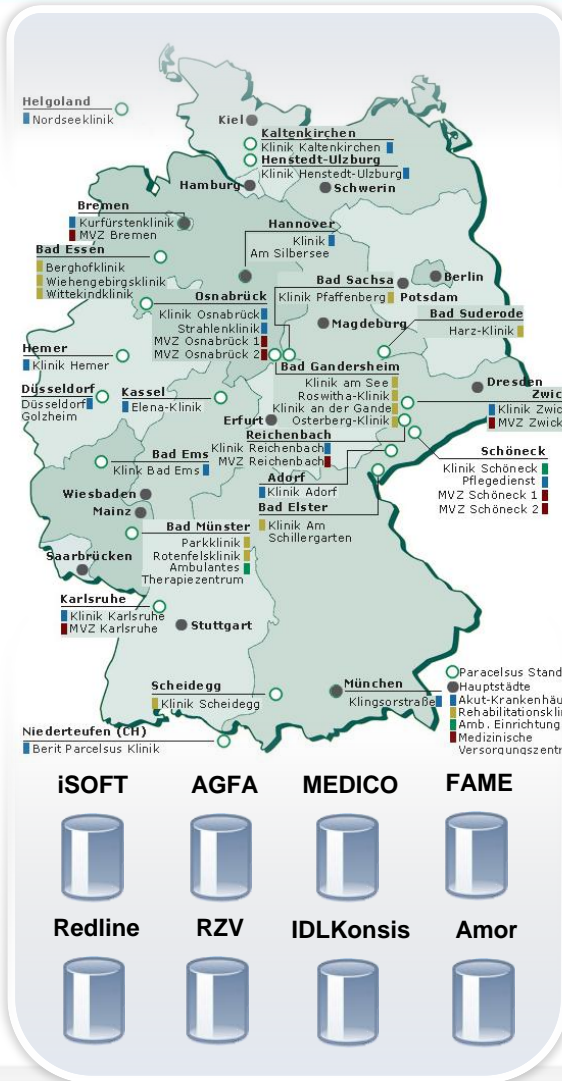
Einweiser Geographische Übersicht - Herne



Beispielarchitektur für Kliniken und Krankenhäuser

Zentrales Controlling-System

-Architekturvorschlag I-

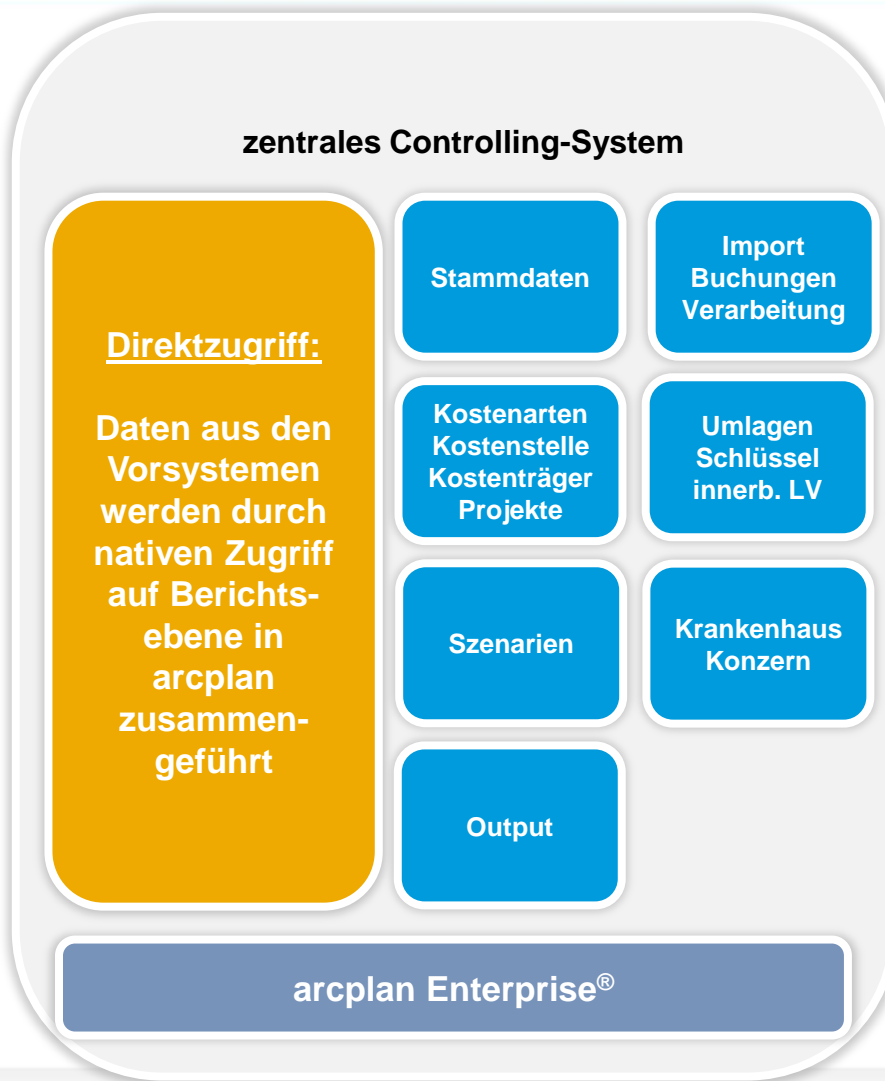
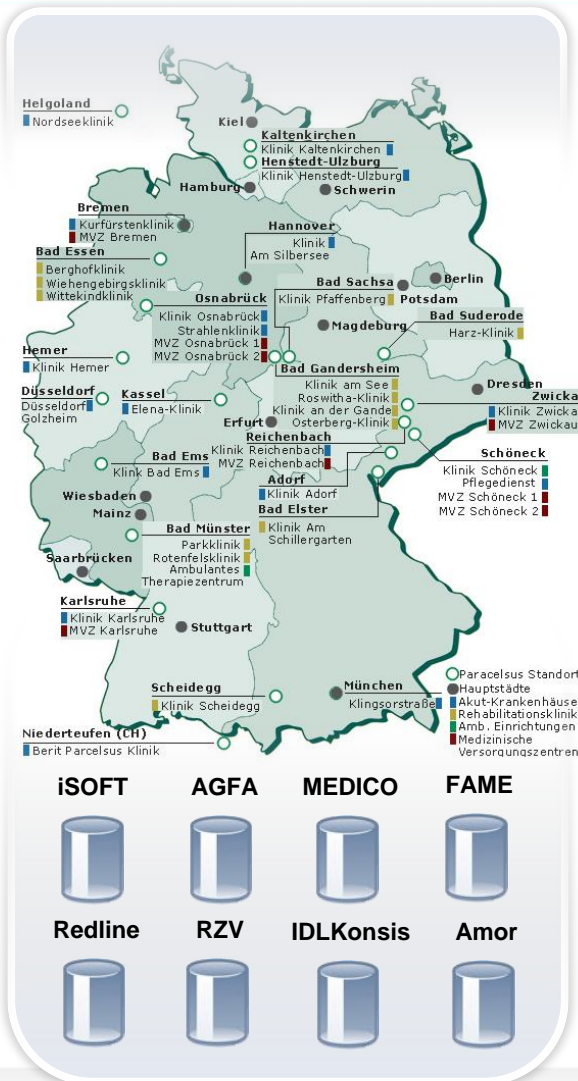


zentrales DWH



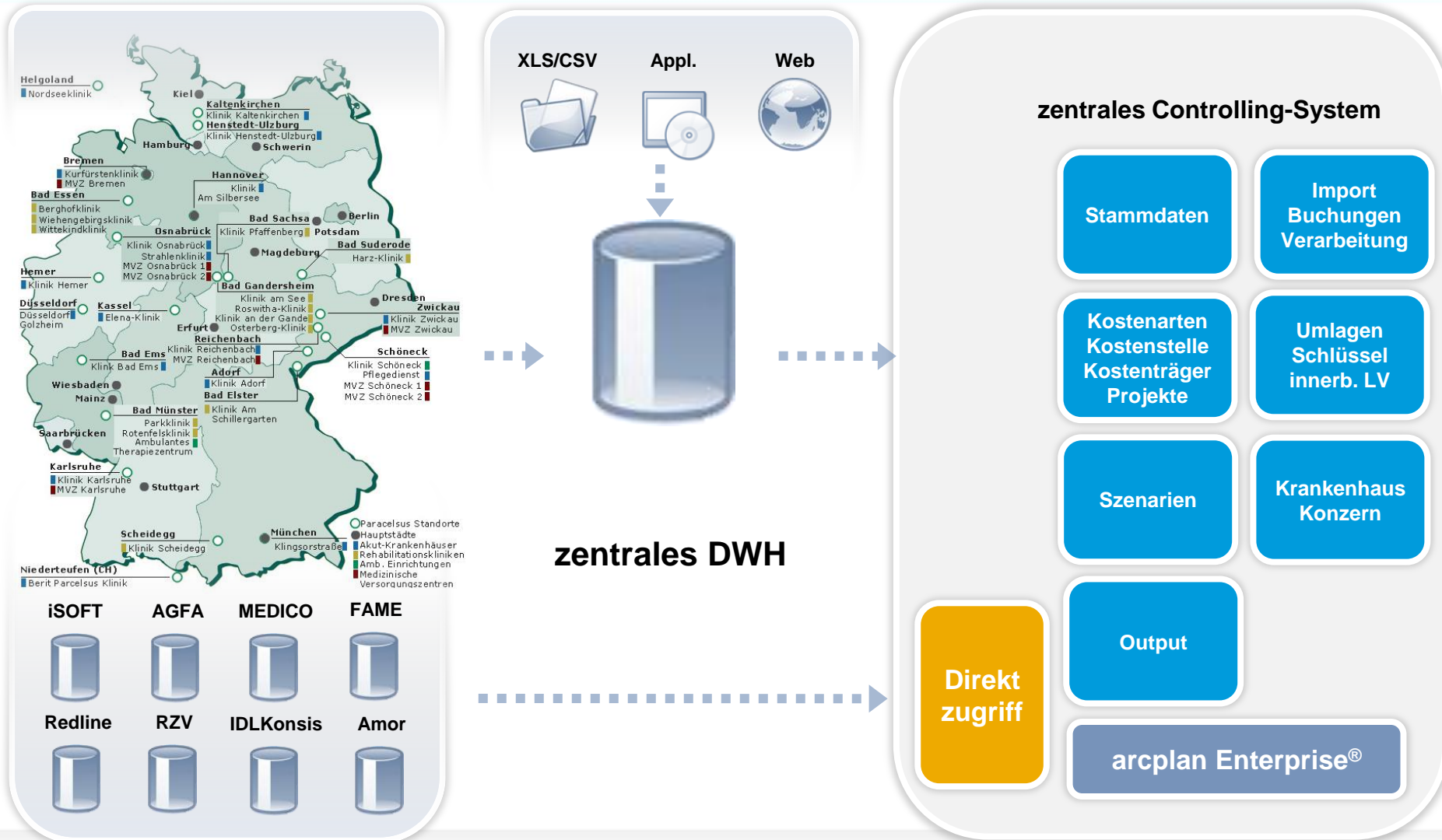
Zentrales Controlling-System

-Architekturvorschlag II-



Zentrales Controlling-System

-Architekturvorschlag III-



5 gute (technische) Gründe für arcplan im Gesundheitssektor



- Keine proprietäre Datenhaltung – bestehende Infrastruktur wird weiter genutzt
- Mehrere Datenquellen pro Bericht sind dynamisch integrierbar (einfacher Zugriff & kombinierte Analyse)
- Anwendungsentwicklung und –design (pixelgenau) ohne Programmierung
- Berechtigungskonzept ermöglicht mandantenfähiges Reporting
- Event- und prozessgetriebenes Reporting (Applikations-Charakter)

Vielen Dank für Ihr Interesse!

Ekrem Namazci

Key Account Manager

+49 (0)2131 – 1676 175 [tel]

+49 (0)2131 – 1676 100 [fax]

+49 (0)151 – 52728 175 [mobil]

ekrem.namazci@arcplan.com [e-mail]

arcplan Information Services GmbH

Elisabeth-Selbert-Str. 5

40764 Langenfeld

+49 (2173) 16 76 – 0 [tel]

+49 (2173) 16 76 – 100 [fax]



We make organizations perform better™

