



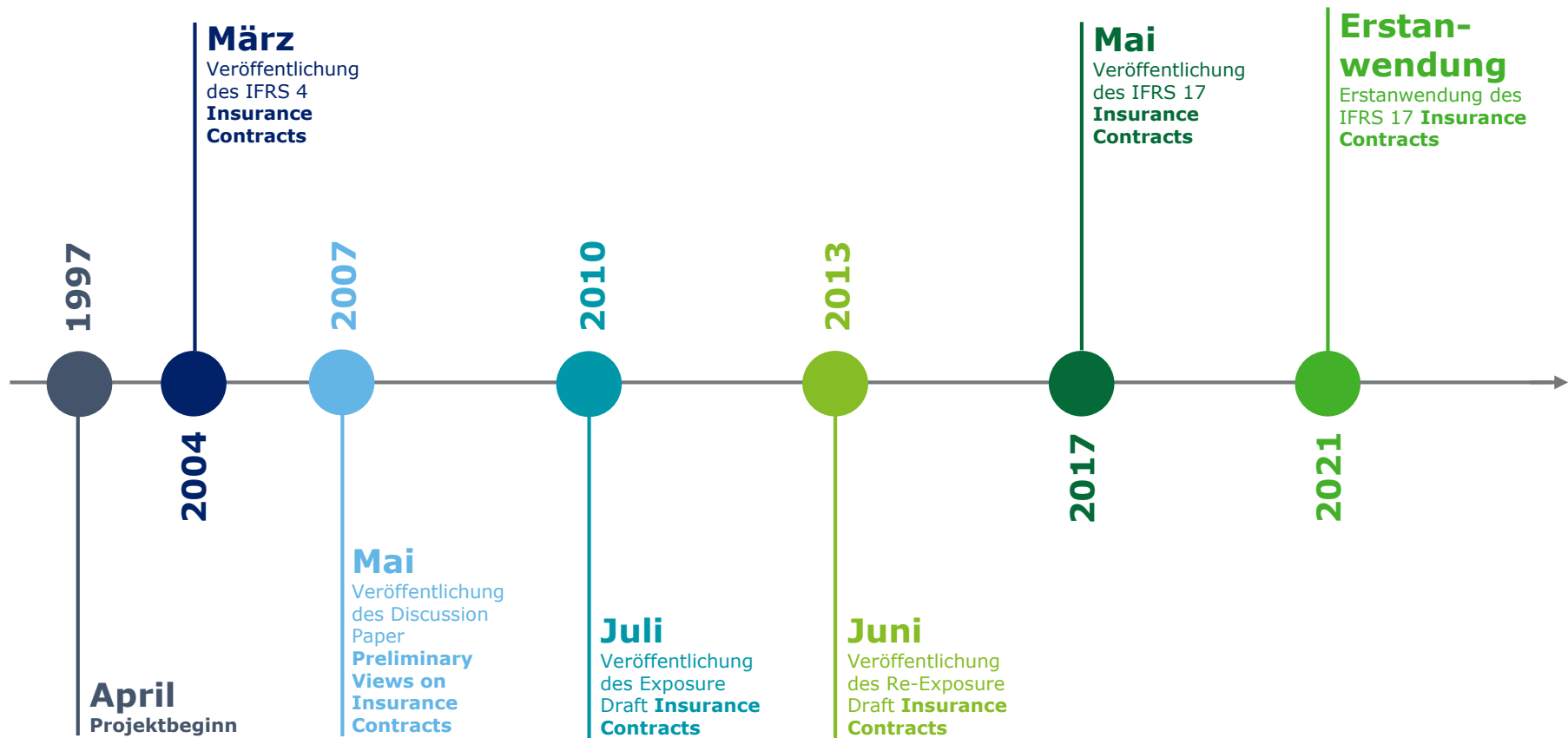
Per aspera ad astra

Das neue Bilanzierungsmodell für
Versicherungsverträge nach IFRS

Adrian Geisel - IFRS Forum, 21. Juli 2017

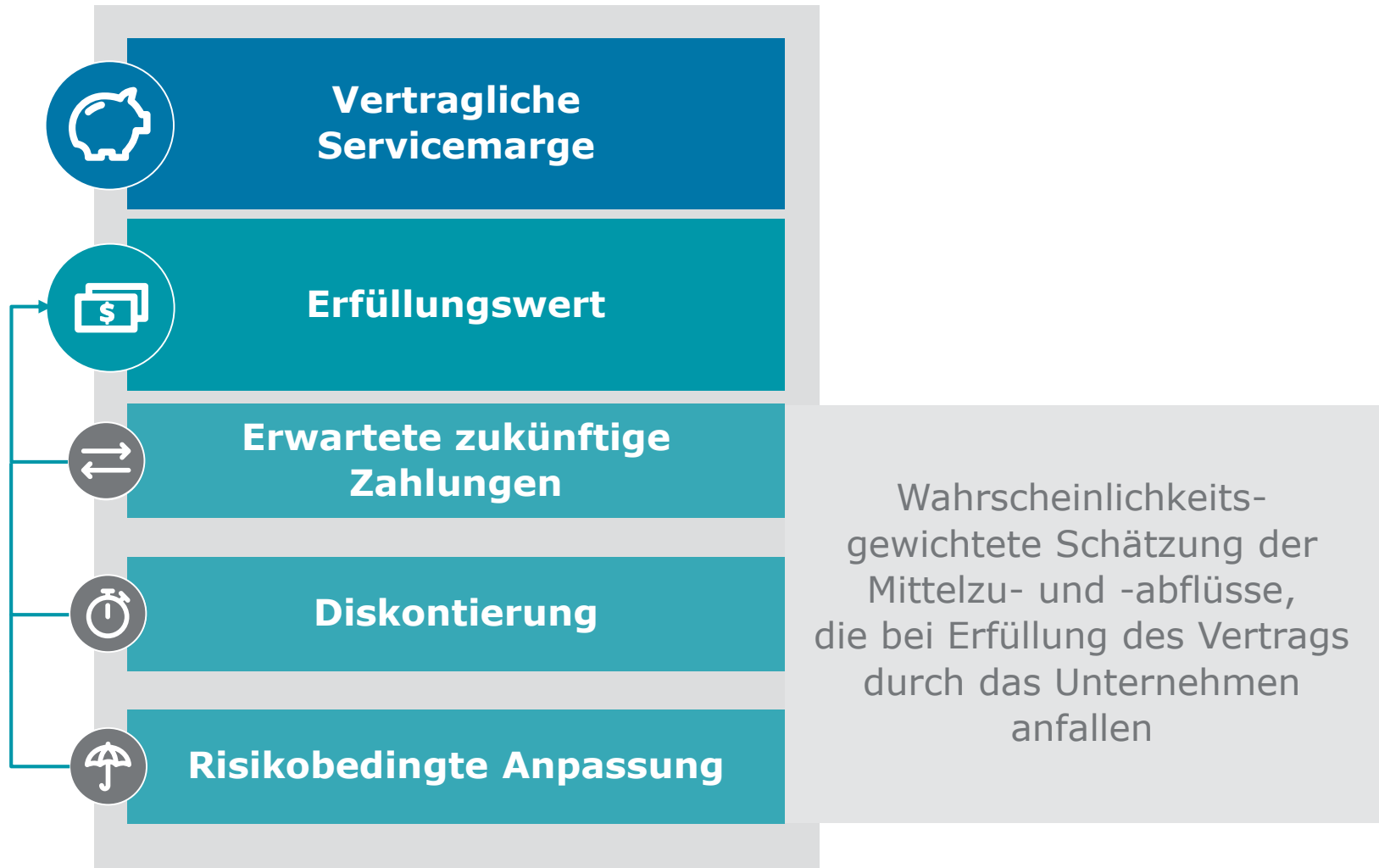
Projekthistorie

Entwicklung seit 2004



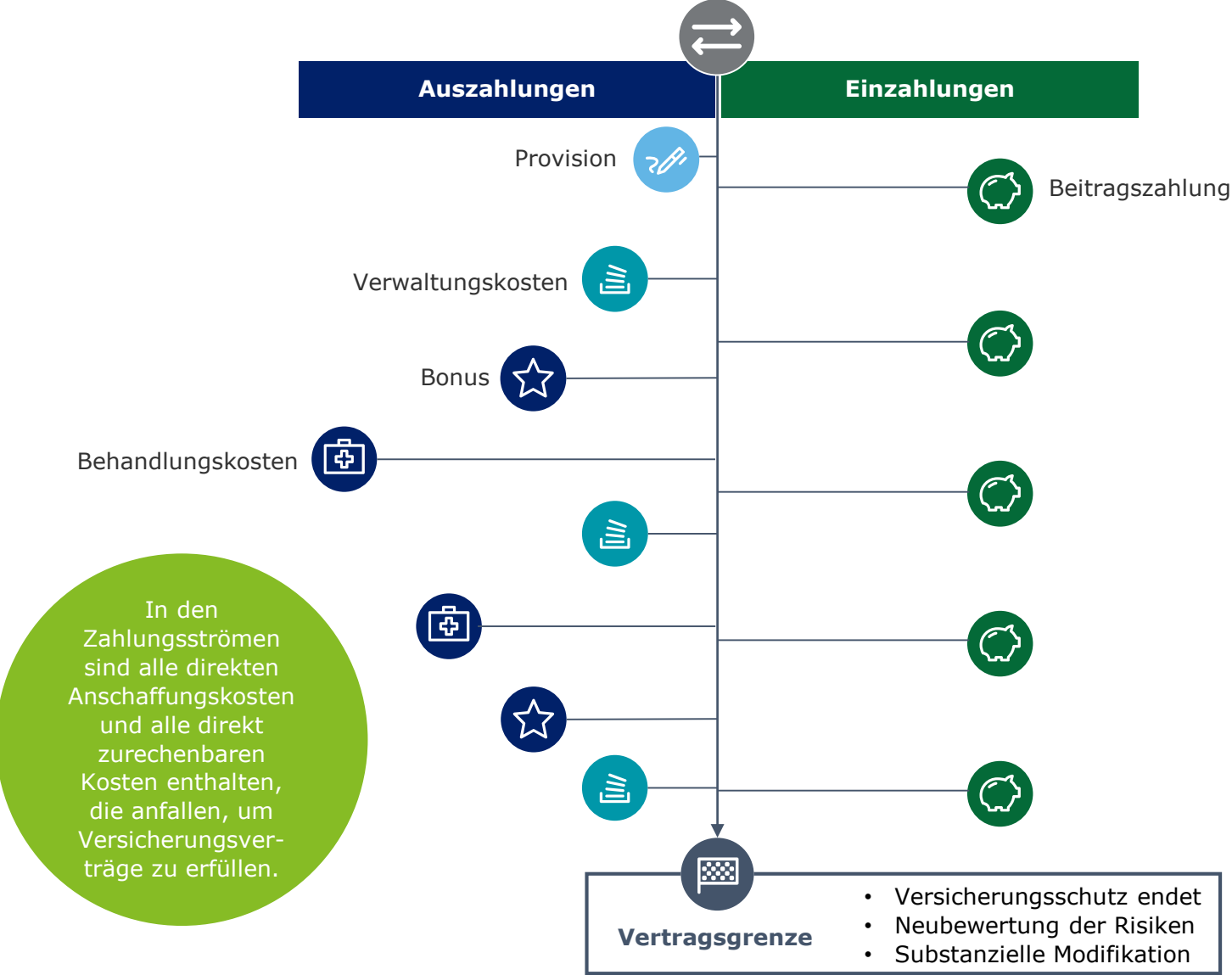
Bewertung im Zugangszeitpunkt

Bestandteile – Übersicht



Erfüllungswert

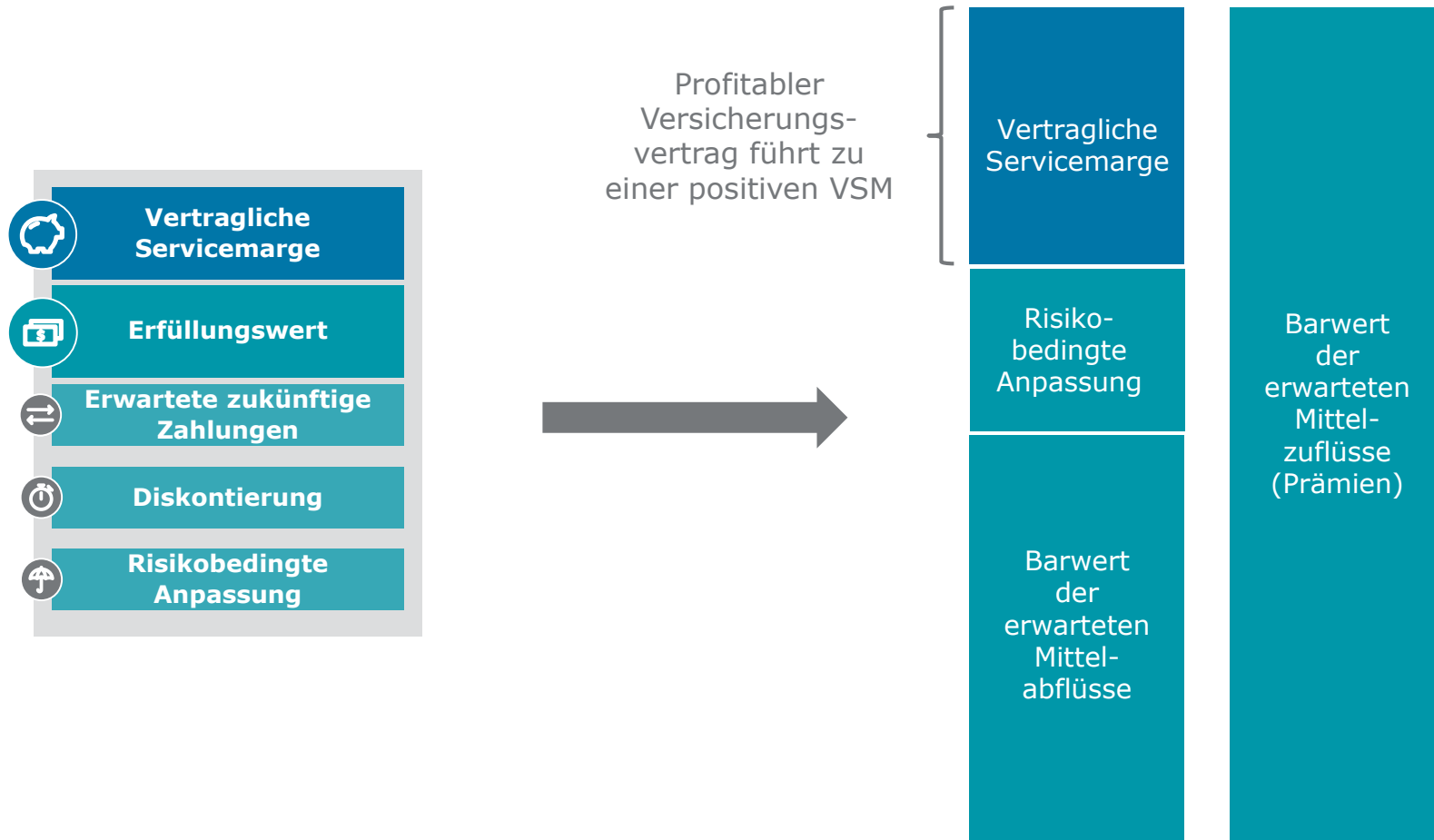
Erwartete zukünftige Zahlungen



In den Zahlungsströmen sind alle direkten Anschaffungskosten und alle direkt zurechenbaren Kosten enthalten, die anfallen, um Versicherungsverträge zu erfüllen.

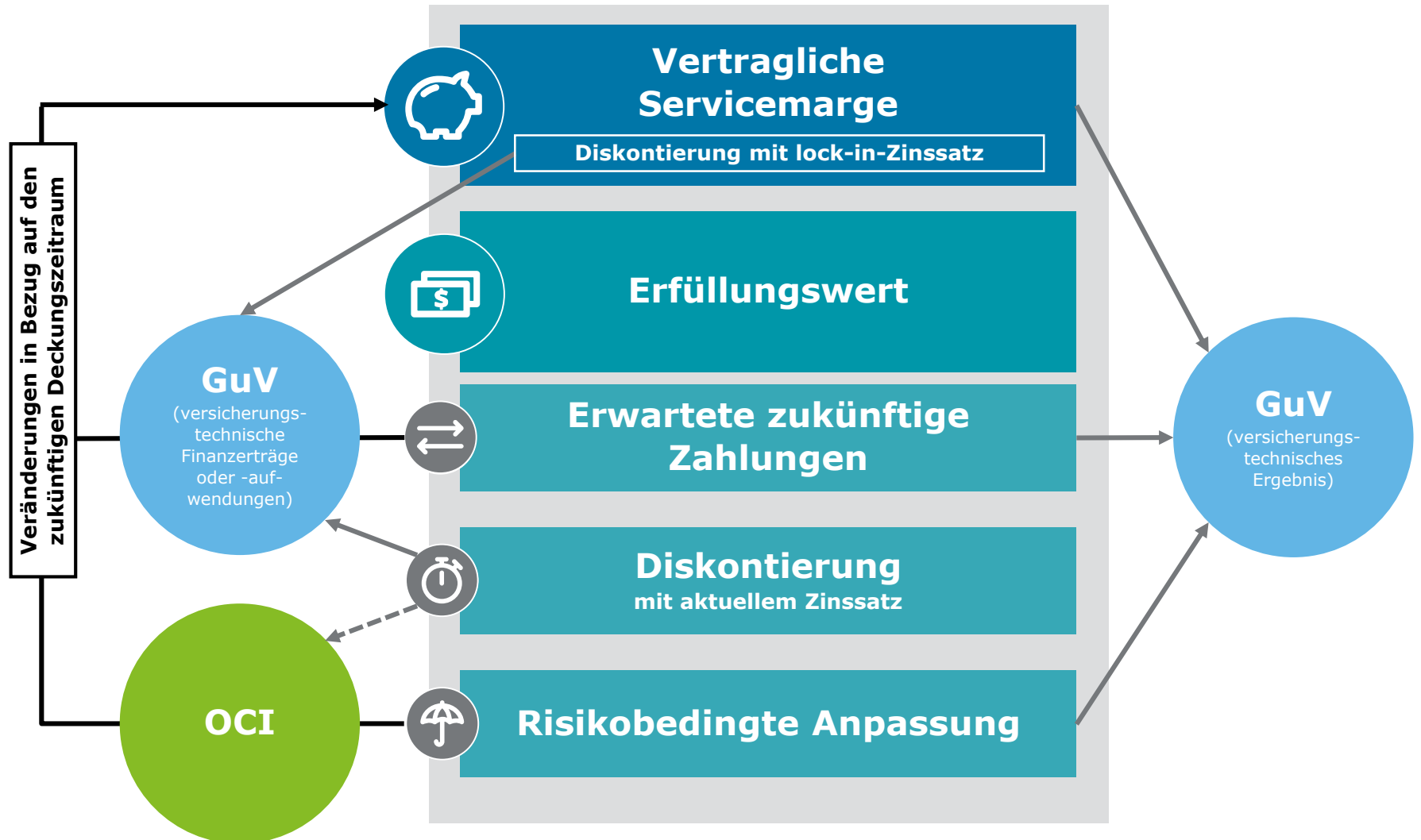
Bewertung im Zugangszeitpunkt

Bestandteile – Beispiel eines profitablen Versicherungsvertrags

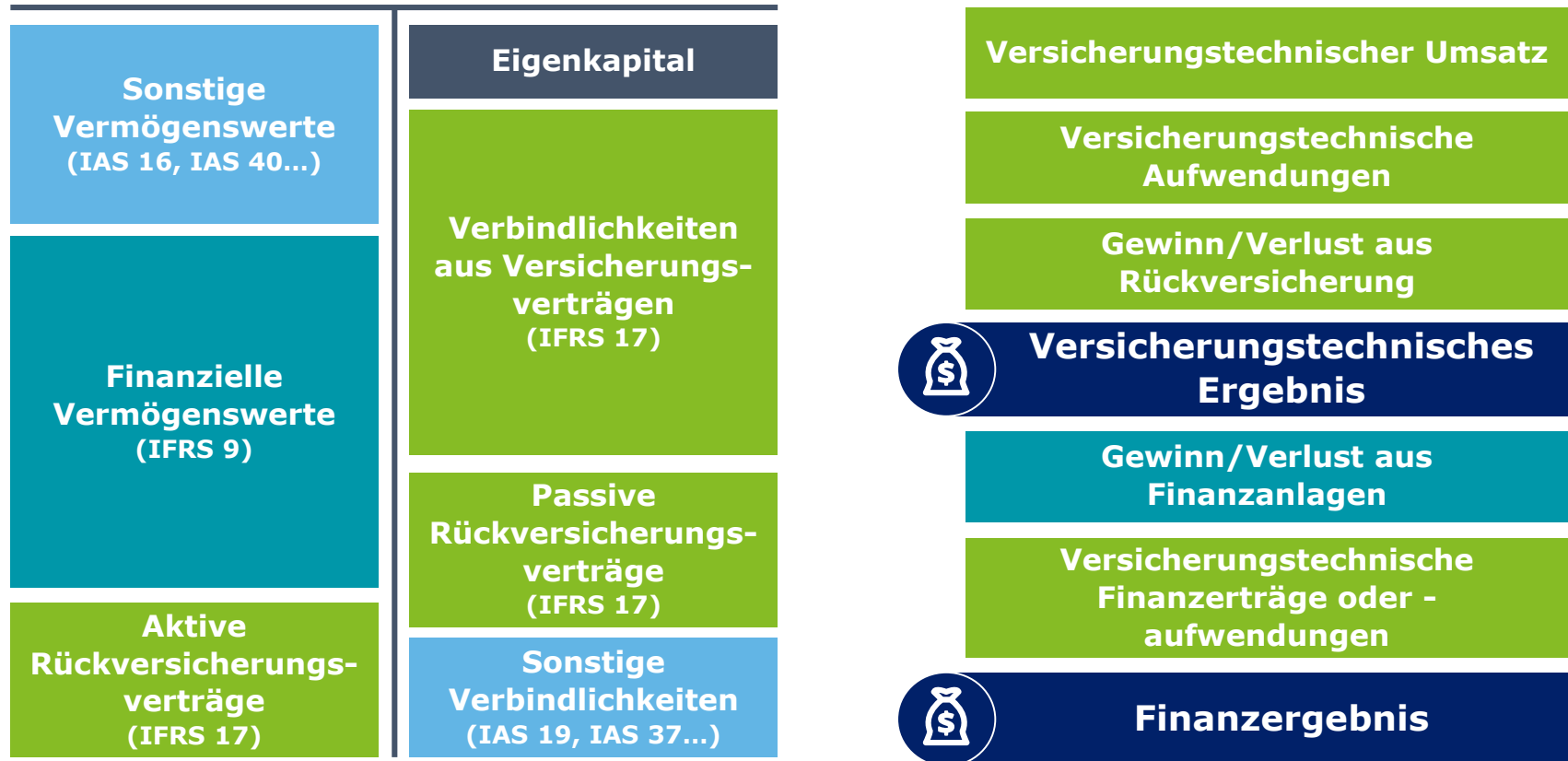


Folgebewertung – allgemeines Modell

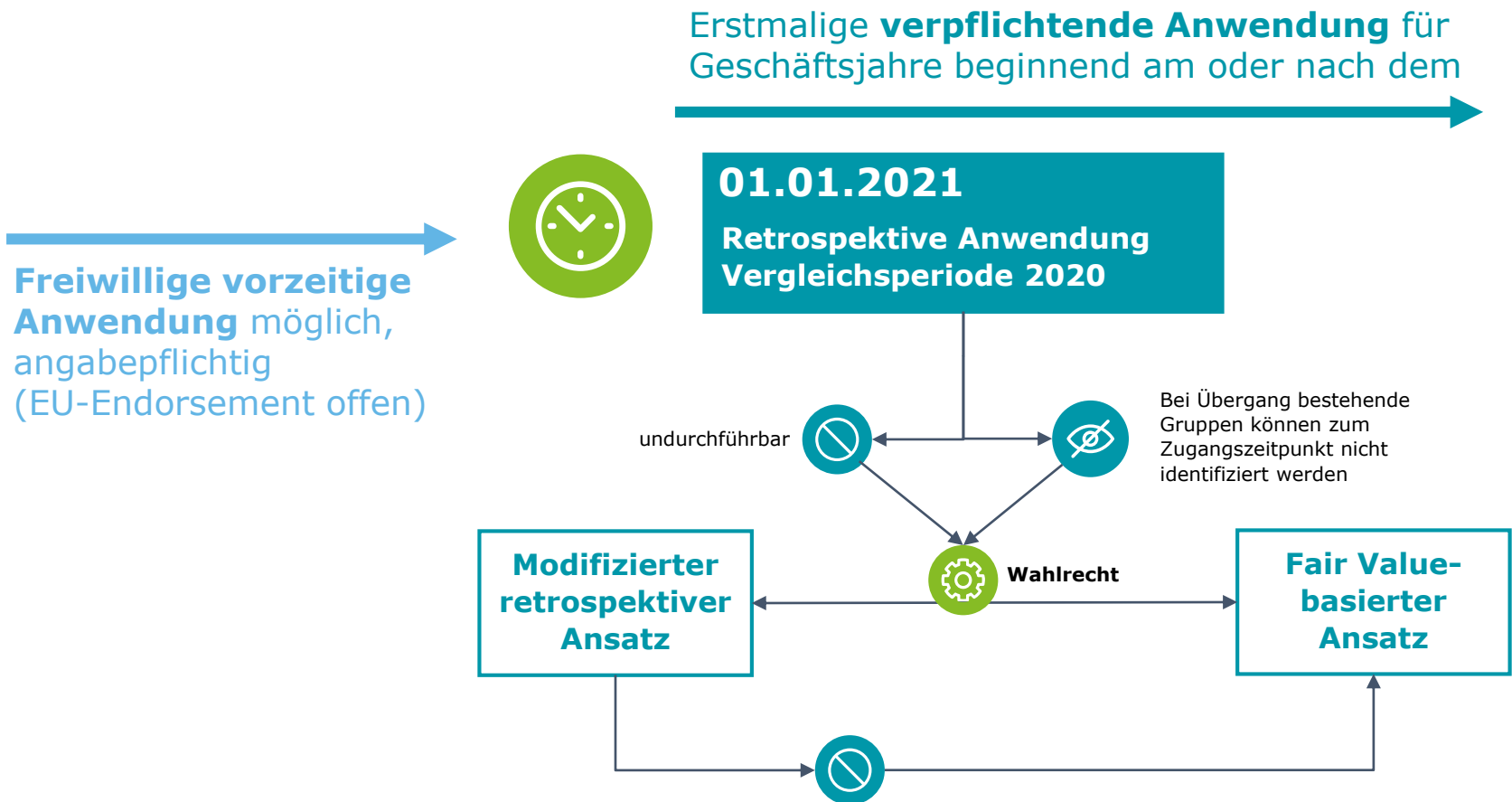
Zusammenfassung



Ausweis Bilanz und GuV

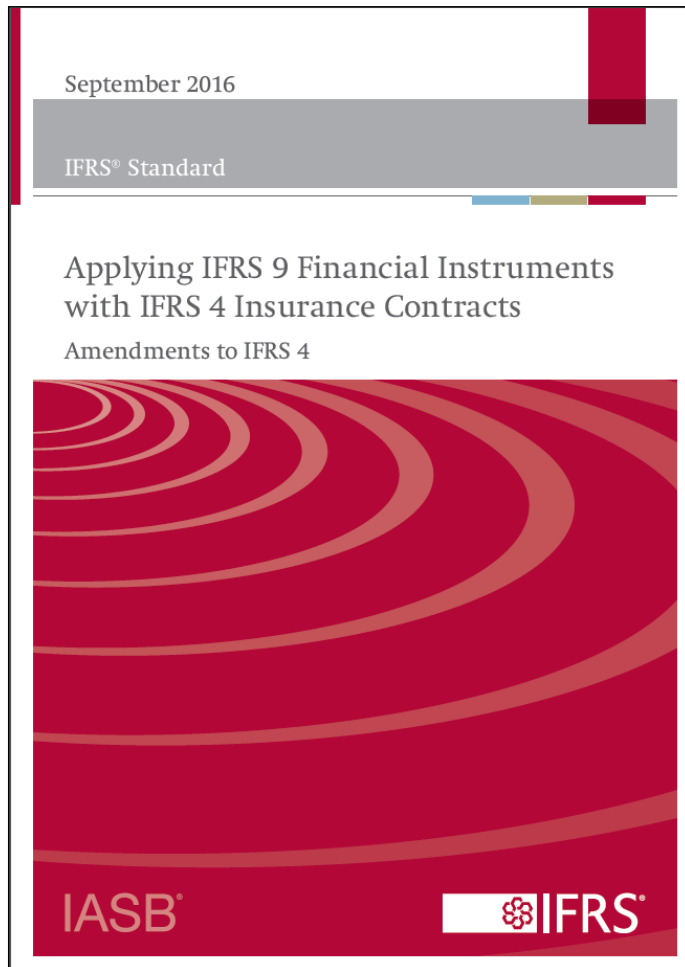


Erstanwendung und Übergangsvorschriften Allgemein



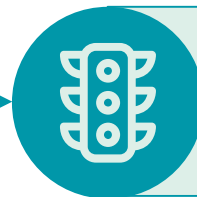
Besondere Übergangsregelungen

Wechselwirkungen mit IFRS 9



Überlagerungsansatz

Bilanz gemäß IFRS 9, aber
GuV ähnlich zu IAS 39



Aufschubansatz

Vorerst keine Anwendung
von IFRS 9 bis 2021



EU „top up“ in Diskussion:
Finanzkonglomerate können
Aufschubansatz anwenden ohne dass
Schwellenwerte erfüllt sein müssen

Resümee

Hat sich die Mühe gelohnt?





Deloitte bezieht sich auf Deloitte Touche Tohmatsu Limited („DTTL“), eine „private company limited by guarantee“ (Gesellschaft mit beschränkter Haftung nach britischem Recht), ihr Netzwerk von Mitgliedsunternehmen und ihre verbundenen Unternehmen. DTTL und jedes ihrer Mitgliedsunternehmen sind rechtlich selbstständig und unabhängig. DTTL (auch „Deloitte Global“ genannt) erbringt selbst keine Leistungen gegenüber Mandanten. Eine detailliertere Beschreibung von DTTL und ihren Mitgliedsunternehmen finden Sie auf www.deloitte.com/de/UeberUns.

Deloitte erbringt Dienstleistungen in den Bereichen Wirtschaftsprüfung, Risk Advisory, Steuerberatung, Financial Advisory und Consulting für Unternehmen und Institutionen aus allen Wirtschaftszweigen; Rechtsberatung wird in Deutschland von Deloitte Legal erbracht. Mit einem weltweiten Netzwerk von Mitgliedsgesellschaften in mehr als 150 Ländern verbindet Deloitte herausragende Kompetenz mit erstklassigen Leistungen und unterstützt Kunden bei der Lösung ihrer komplexen unternehmerischen Herausforderungen. Making an impact that matters – für mehr als 244.000 Mitarbeiter von Deloitte ist dies gemeinsames Leitbild und individueller Anspruch zugleich.

Diese Präsentation enthält ausschließlich allgemeine Informationen, die nicht geeignet sind, den besonderen Umständen des Einzelfalls gerecht zu werden und ist nicht dazu bestimmt, Grundlage für wirtschaftliche oder sonstige Entscheidungen zu sein. Weder die Deloitte GmbH Wirtschaftsprüfungsgesellschaft noch Deloitte Touche Tohmatsu Limited, noch ihre Mitgliedsunternehmen oder deren verbundene Unternehmen (insgesamt das „Deloitte Netzwerk“) erbringen mittels dieser Veröffentlichung professionelle Beratungs- oder Dienstleistungen. Keines der Mitgliedsunternehmen des Deloitte Netzwerks ist verantwortlich für Verluste jedweder Art, die irgendjemand im Vertrauen auf diese Veröffentlichung erlitten hat.